

La | P | A | j | e

PLATEFORME JEUNE PUBLIC

BOURGOGNE-FRANCHE-COMTÉ



CouP de PROJECTEUR

RENCONTRE AVEC LA CRÉATION
JEUNESSE EN BOURGOGNE-
FRANCHE-COMTÉ

21-22
OCTOBRE 2025
BESANCON
laplajje-bfc.fr



SOMMAIRE

<i>page 3</i>	Edito
<i>page 4</i>	La philosophie de Coup de projecteur
<i>page 5</i>	Deux parcours originaux
<i>page 6 à 13</i>	Les projets des équipes régionales
<i>page 15</i>	Le programme horaire
<i>page 16 à 24</i>	Les projets des équipes régionales
<i>page 25</i>	Les partenaires
<i>page 26-27</i>	Des nouveautés !



Affiche et charte graphique : www.midia14h.com
Graphisme de la mise en page : www.lucilehoffmann.com

Crédits photo :
p.6 CieBaOmen©L.Hoffmann ;
p.7 ©Betka Majova ; p.9 ©Frédéric Iovino
p.11 ©Laurie Cannac ; p.18 ©Eric Megret
p.24 ©Mathieu Lacout(UCEE)



EDITO

Pour une culture vivante, ouverte et partagée avec l'enfance et la jeunesse


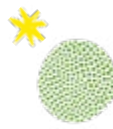
S'adresser à l'enfance et à la jeunesse, c'est reconnaître leur sensibilité, leur curiosité et leur exigence. C'est leur offrir des œuvres qui nourrissent leur imaginaire et leur liberté et affirmer qu'elles et ils ont toute leur place dans le paysage culturel.

La PlaJe est née de cette conviction. Elle rassemble des artistes, des professionnel·les de la culture, de l'éducation et des territoires dans un réseau vivant, solidaire et ouvert.

Ensemble, nous faisons circuler les idées, croisons les énergies et inventons des actions porteuses de sens, toujours au service du jeune public.

Notre démarche repose sur quelques principes simples mais essentiels : la diversité des regards, l'ouverture à toutes les professions en lien avec l'enfance et la jeunesse, le partage et la coopération comme moteur d'action, l'exigence éthique et artistique, la créativité.

Ces valeurs se traduisent par des rencontres régulières, par une mise en réseau active qui favorise la circulation des savoir-faire et par des groupes de travail qui expérimentent et co-construisent. Elles prennent aussi vie dans des temps forts fédérateurs : Coup de Projecteur, AJT (Auteurices Jeunesse en Territoires) ou encore CoJT (collectif des écritures jeunesse transversales) pour explorer les formes plurielles et transdisciplinaires.



Cette année marque la **6ème édition de Coup de Projecteur**, enrichie d'un parcours spécialement imaginé pour les élu·es de nos territoires, afin de renforcer le dialogue et construire toujours plus de collaborations fructueuses. Pour la première fois également, un groupe de jeunes s'engage aux côtés de la PlaJe pour participer activement au choix des projets programmés, affirmant ainsi notre volonté de leur donner une véritable place dans la construction des politiques culturelles.

Ensemble, faisons grandir l'avenir du spectacle vivant jeune public en Bourgogne–Franche-Comté. Nos voix, nos actions et nos imaginaires ensemble !

Marie Teissier pour la Direction Collégiale de la PlaJe BFC



LA PHILOSOPHIE

DE

CouP de PROJECTEUR



RENCONTRE AVEC LA CRÉATION JEUNESSE
EN BOURGOGNE-FRANCHE-COMTÉ

A l'origine, c'est quoi Coup de projecteur ?

La 1ère édition est née dans l'urgence, en pleine période Covid ! En 2020 beaucoup de créations n'étaient plus visibles de l'ensemble des professionnels de la culture. La PlaJe BFC a ainsi souhaité créer un espace pour que les compagnies puissent présenter leur travail, que ce soit à des diffuseurs, des collectivités ou d'autres compagnies ... Un espace aussi pour simplement se retrouver et se fédérer autour de la création Jeune Public.

Et aujourd'hui, pour cette 6ème édition, qu'est-ce qui a évolué ?

La PlaJe a toujours la même volonté de permettre à des compagnies de présenter leur travail de création à des professionnel.les du secteur jeune public et à leurs pairs de la région Bourgogne-Franche-Comté. Nous travaillons sans cesse à maintenir un espace accueillant, solidaire et horizontal avec en ligne de mire l'exigence de l'adresse envers l'enfance et la jeunesse.

Comment se présente Coup de projecteur 2025 ?

Nous serons 2 jours à Besançon pour faciliter la venue des professionnel.les sur 3 lieux dédiés, où 15 compagnies adhérentes vont présenter leurs projets dans des formats différents. (2 lectures/maquettes, 9 présentations libres et 5 spectacles finalisés). Nous avons aussi conçu deux parcours sensibles : un pour les élu.es de nos territoires et un pour des jeunes adolescent.es, afin que la question de l'art pour l'enfance et la jeunesse soit partagée par toutes et tous !



2 PARCOURS ORIGINAUX



AVEC DES JEUNES DU



Une dizaine de collégien.ne.s du Conseil Départemental des Jeunes du Doubs a participé à l'élaboration de la programmation. Après avoir étudié les spectacles en lice et débattu entre eux, ils en ont choisi trois qui ont été retenus (les 3 spectacles avec le logo du CDJ).

Présents à nos côtés en octobre, ils accueilleront les compagnies, seront conviés à être spectateur.ices durant les 2 jours et à élire leur Coup de cœur.

Instauré en 2006, le Conseil Départemental des Jeunes (CDJ) est un dispositif emblématique de la politique jeunesse du département du Doubs. Il mène également des actions en matière de citoyenneté et participe à des événements organisés par le Département du Doubs.

Il regroupe 41 jeunes de 5ème et de 4ème qui sont élus pour 2 ans. Les jeunes collégien.nes sont réparti.es en 3 territoires : Besançon, Montbéliard et Pontarlier.

Les jeunes élu.es travaillent sur diverses thématiques telles que la création et le développement de la marque territoriale du Département, la sensibilisation des jeunes à la qualité de leur alimentation et l'amélioration du cadre de vie pour les aînés

POUR DES ÉLU.ES



La PlaJe a conçu un parcours sur mesure pour les élu.es de nos territoires. Avec le désir d'amorcer un dialogue autour de la question du soin à apporter à l'enfance et à la jeunesse, notamment par l'Art, l'idée a germé de proposer un parcours sensible aux élu.es de Bourgogne-Franche-Comté, de tous échelons territoriaux, qui le souhaiteraient. Le 21 octobre, ils seront invités à voir trois spectacles et une maquette, à échanger ensemble, avec un membre de PlaJe, un représentant de l'association Scènes d'enfance - Assitej France et les jeunes sur différentes thématiques.

Le parcours d'élu.es est proposé en écho à la série de rendez-vous thématiques dans les régions françaises, Itinéraires d'enfance, initiés par l'association nationale Scènes d'Enfance - Assitej France. Ces rencontres ont pour objectif de mettre en lumière les dynamiques territoriales et les enjeux du secteur jeune public. Elles répondent à la nécessité de prendre soin de la jeunesse et de susciter la rencontre avec l'ensemble des professionnel.les et décideur.euses.



Pour les 0 à 3 ans

Durée du spectacle finalisé : 45 min

Mardi 21 octobre - 9h30

Conservatoire à Rayonnement Régional

Ilmarinen est une odysée musicale, un voyage initiatique sensible, un univers lumineux, coloré et sonore. Petits et grands prennent place sur des coussins installés sur le plateau, de part et d'autre de l'espace scénique, pour vivre un premier temps contemplatif : écoute de la cithare, sons enregistrés et multi diffusés, découverte de la danse et rencontre avec les personnages manipulés. Les enfants sont ensuite invités à explorer un espace fait de plusieurs îlots, installations plastiques et vivantes, en compagnie des deux artistes, jusqu'au chant libérateur qui vient clore le spectacle.

Soutiens : la Sacem (aide à la création jeune public, dispositif de résidence de création de spectacles musicaux Jeune Public, porté par la Sacem et Avignon Festival et Cie).

La compagnie est subventionnée par la Ville de Dijon, le CR BFC et le CD de Côte d'Or.

Partenaires : Ville de Longvic (21), Ville de Quétigny (21), Communauté de communes de Nay (64), la Scierie à Avignon (84)

ILMARINEN

BAOMEN COMPAGNIE

Installation spectacle (musique, danse, marionnette et arts plastiques)

Infos techniques principales

Temps de montage : 4 heures montage avec prémontage + répétitions

Temps de démontage : 2 heures

Profondeur/Largeur de la scène :

8m/10m pour 45 personnes (espace minimum) ; 10m/15m pour 50 personnes

Hauteur sous grille : 5 mètres minimum

Distribution :

Conception et Musique : Cécile Thévenot

Conception et Installations plastiques : Lucile Hoffmann

Danseuse, performeuse : Yumi Osanai

Création et régie générale en tournée : Guillaume Junot

Régie son : Jahel Content

Regard artistique : Céline Schnepf

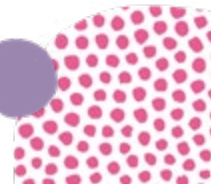
Chargée de développement

et de production : Héroïse Caro

Lucile Hoffmann 06 87 43 01 63

Héroïse Caro (production) 06 44 87 36 67

baomencompagnie@gmail.com





A L'INTÉRIEUR

LES ALENTOURS RÊVEURS

Danse

Infos techniques principales

Temps de montage envisagé 1h30

Autonome techniquement

Espace minimum de 7mx7m (public compris)

Pas besoin de noir

A partir de 8 ans

Durée estimative du spectacle finalisé :

30 mn de pièce / 15 mn d'échange

15 mn de mise en situation pour une partie du public

Mardi 21 octobre - 10h30

Conservatoire à Rayonnement Régional

A l'intérieur évoquera les handicaps invisibles : troubles du spectre autistique, trouble du langage et des apprentissages, troubles de l'attention.

Cette pièce mettra en avant les difficultés auxquelles doivent faire face ces enfants et leur capacité à surmonter ces obstacles par des stratégies de contournement qui en font des enfants «extra-ordinaires». L'écriture du corps évoluera de la «maladresse», difficultés à se mouvoir, mouvements heurtés, chute et comment s'en relever et l'appivoiser, jusqu'à un déploiement progressif amenant à un envol, tel un papillon sortant de sa Chrysalide.

Soutiens : Le Dancing/CDCN Dijon Bourgogne, La Ruche en mouvement / Abbaye de Corbigny, CR BFC, CD de la Nièvre, Centre National de la Danse / Pantin

Distribution :

Conception et chorégraphie : Serge Ambert

Interprétation : Héroïse Giret ou Vincent Constant (en alternance)

Composition : AltIM

Scénographie : Betka Majova

Costumes : Maggy Dupa

Production : les alentours rêveurs

Serge Ambert 06 62 17 52 40

Jérôme Lauprêtre (diffusion)

06 72 43 21 14

Prochaines étapes ou représentations du projet présenté :

**Ouverture de Studio
jeudi 20 novembre à 18h
au Dancing à Dijon**



PENSÉES DE PIEUVRE

COMPAGNIE ANOMALIE &...

Danse

De 5 à 9 ans

Durée estimative du spectacle finalisé :
40 min dans la salle de classe

Mardi 21 octobre - 11h15
Conservatoire à Rayonnement Régional

Pensées de pieuvre est un spectacle interactif qui se déroule dans votre salle de classe, entre les tables et les chaises, mais aussi dessus et dessous. Un danseur vous rend visite et vous équipe d'un casque à travers lequel vous entendez de la musique, différents sons et la voix du danseur. Vous assisterez à la transformation de la salle de classe en un espace de mouvement sensoriel - soyez donc prêts à vous asseoir.

Soutiens : Les Scènes du Jura, en cours...

Distribution :

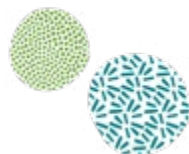
Mise en scène : Cille Lansade

Chorégraphie : Boaz Barkan

Interprétation : Danseuses-acrobates (en cours)

Composition musicale : Benjamin Chaval

Production : Margareth Limousin



Cille Lansade +33(0)7 81 66 60 94
cilleorama@gmail.com
Margareth Limousin (administration)
+33 (0)6 81 60 63 62
production@compagnie-anomalie.com

Prochaines étapes ou
représentations du projet présenté :
Recherche de 2 semaines de résidence de
création
Création printemps 27 – Scènes du Jura

 CDJ

LES GÉANTES

COMPAGNIE EX NOVO

Danse



A partir de 5 ans
Durée du spectacle finalisé : 40 min

Mardi 21 octobre - 14h
Théâtre Ledoux

À la fois humaines et monstrueuses, effrayantes et fascinantes, les géantes font partie de notre folklore commun. Sur scène, les deux personnages, immenses au sein d'un paysage de papier, nous proposent un voyage sensible et contemplatif qui suscite notre émerveillement.

Puisant ses inspirations dans les contes pour la jeunesse et les mythologies, **Les Géantes** se veut multiforme, à l'image de la complexité de ces personnages légendaires. Protectrices d'un monde aussi précieux que surprenant, elles convoquent notre capacité à imaginer, dans une odyssée poétique à la portée de tous les regards.

Soutiens : Coproductions

Royaumont • abbaye et fondation, Le Théâtre de Vanves • Scène conventionnée pour la Danse et les écritures contemporaines à travers les arts, Le réseau des Petites Scènes Ouvertes, Le Dancing • CDCN de Dijon.

La compagnie Ex novo est conventionnée par la DRAC BFC, et soutenue par le CR BFC et la Ville de Dijon.

Avec le soutien du mécénat de la Caisse des Dépôts.

Distribution :

Chorégraphie : Antoine Arbeit

Interprétation : Eve Bouchelot

et Constance Pidoux

Lumières : Florian Laze

Musique : Séverine Morfin

Scénographie : Grégoire Faucheux

Costumes : Jeanne Sevez

Production : Doriane Trouboul

Clémence Trinque 06 33 52 65 43
production@cie-exnovo.com
Antoine Arbeit 06 29 79 91 54
antoine.arbeit@gmail.com

Prochaines étapes ou
représentations du projet présenté :
Du 30 novembre au 02 décembre 2025,
à Royaumont • Abbaye et Fondation,
ASNIERES-SUR-OISE (95).



CLAK

COMPAGNIE

RUBATO

Théâtre et marionnette

Infos techniques principales

Spectacle autonome, qui peut jouer partout, pas de besoin technique.

La création sera déplacée à mobilité douce.

A partir de 3 ans

Durée estimative du spectacle finalisé :
30 à 40 min

Mardi 21 octobre - 15h15

Le Bastion

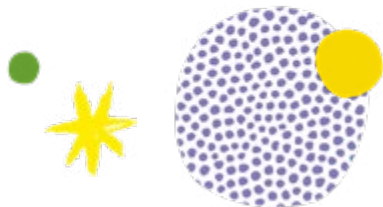
Ce livre c'est l'histoire d'une claque. Une claque en forme de mains qui un jour atterrit sur le visage d'une enfant. Une enfant qui se retrouve un jour avec une main à la place du visage. Cette claque prendra différentes formes au fil du récit, tantôt elle sera des mots, une main, deux pieds, ou une tâche. La claque sera lourde avant de devenir une matière sur laquelle agir. Une matière à modeler.

Cette création à partir de 3 ans est faite de théâtre de mouvement et de papier et prend vie dans un pop-up marionnettique. **Clak** se déroule dans un livre géant, mi-récit papier, mi-récit vivant. Ce livre est à taille humaine et héberge deux comédiennes caméléones qui articulent le récit.

Soutiens : La Nef, Théâtre Hall Roublot, Le Colombar des arts, Les Forges de Faisans, Les Bibliothèques du Grand Besançon, Ville de Besançon

Distribution :

Mise en scène : Magali Berthe / Fanny Scherer
Interprétation : Magali Berthe / Fanny Scherer
Conception, composition : En cours de distribution
Scénographie : En cours de distribution
Costumes : En cours de distribution
Production : Cie Rubato



Fanny Scherer 06 45 88 11 10
Magali Berthe 06 02 43 61 20

Prochaines étapes ou

représentations du projet présenté :

Résidences de construction : octobre 2025
- La Nef (93) ; janvier 2026 - THR (94) ; mars 2026 - La Briche (93) (en cours); avril 2026 - Le Colombar des Arts (39)
Septembre - Décembre 2026 - Création Plateau
Novembre/Décembre 2026 - Première

HISTOIRES INVISIBLES, LE TRUCULENT EXODE DES FANTOMES DU BENGALE

COMPAGNIE
GRAINE DE VIE

Marionnette



A partir de 9 ans
Durée du spectacle finalisé :
55 min

Mardi 21 octobre - 16h
Le Bastion

Tout juste de retour du Bangladesh, Laurie Cannac, accompagnée du marionnettiste Farhad Ahmed et d'une cohorte de fantômes du Bengale, nous convie à un périple marionnettique et fantasmagorique qu'ils ont intitulé **Histoires Invisibles**. De fantaisies en frissons, des rues klaxonnantes de Dhaka à la jungle du Delta du Gange, les plus ancestrales croyances y défient les dilemmes les plus contemporains ! Le voyage promet donc d'être mouvementé. Mais n'ayez crainte, car, selon la légende, Bonbibì, fée de la mangrove, protège tous ceux qui ont «les mains vides et le cœur pur» !

Distribution :

Mise en scène et marionnettes : Laurie Cannac assistée de Swatee Bhadra

Interprétation : Laurie Cannac & Farhad Ahmed

Création Lumière : Sébastien Choriol & Mukhlesur Rahman

Création son : Chirls Chowdury

Fixing: Tanim Sadman

Musique originale : Srichy Sancharee & Aronno Anupom

Production : Compagnie Graine de Vie & Alliance Française de Dhaka

Coproduit par : FMTM Charleville-Mézières,

Alliance Française de Dhaka

Soutiens : DRAC BFC, Institut Français, French Embassy in Bangladesh, Région BFC, Ville de Besançon.

Prochaines étapes ou

représentations du projet présenté :

22-23-24 Septembre 2025 : IN du Festival Mondial des Théâtres de Marionnettes

-Charleville-Mézières

2 -3 octobre 2025 Grand Parquet/Théâtre Paris-Villette

11 octobre 2025 : Anniversaire des Caravanes, Pierrefite-sur-Aire

14 octobre 2025 : Festival Contes Givrés – Association Antipodes & Ville de Cluny, Théâtre Les Arts

16 octobre 2025 ABC Dijon, Théâtre des Feuillants

Louise Cannac 07 86 28 83 12

Laurie Cannac 06 07 17 17 15

louise.cannac@compagniegrainedevie.fr



A partir de 6 ans
Durée estimative du spectacle finalisé :
45 min

Mardi 21 octobre - 16h45
Le Bastion

Le public est convié à la table-monde d'une frétilante petite grand-mère. On l'appelle Mamie Frichti et sa cuisine est notre point de départ. Elle est figure de nos souvenirs sensoriels, représentante de notre intimité, et garante du retour à l'enfance. Tandis que ses petits plats mijotent, on suit les traces de Vache, une fugitive des abattoirs qui emporte dans sa course folle une histoire de la domination du vivant. Chacune à leur endroit, elles invitent le public à une promenade poétique reliant paysages, rencontres insolites, et utopies alimentaires.

Soutiens : Aide à la résidence du CR BFC, aide aux compagnies du CD du Doubs, Aide aux projets des associations culturelles de la Ville de Besançon, coproduction avec le théâtre de Marionnettes de Belfort

Soutiens moraux et matériels du Théâtre de la Bouloie de Besançon, du Colombier des Arts de Plaineoiseau et de la Méandre à Chalon sur Saône.

Distribution :

Mise en scène : Lucile Hours et Léa Masson

Interprétation : Léa Masson, Lucie Lombard

Composition musicale et création sonore : Lucie Lombard

Conception marionnettes : Léa Masson

Scénographie : Lucile Hours

Production : les Îles Voisines

Prochaines étapes ou représentations du projet présenté :

Résidences de création : décembre 2025

- Théâtre de la Bouloie ; janvier 2026 - Le Colombiers des Arts ; février 2026 Chantier du Théâtre Villeneuve sur Yonne,

Première : février 2026 festival International de la marionnettes Belfort (à confirmer) ou mai 2026 - La Mal Lunée à Quingey

Léa Masson 06 36 40 23 02
les.iles.voisines@gmail.com

 CDJ

NE FERME PAS LES YEUX

(DANS LE NOIR C'EST PIRE)

**THALIA, ICI ET MAINTENANT,
& CIE MOI NON PLUS**

**Théâtre masqué, théâtre d'objet
et théâtre musical**



A partir de 6 ans

Durée du spectacle finalisé : 45 min

Mardi 21 octobre - 17h30

Conservatoire à Rayonnement Régional

C'est l'histoire d'un petit groupe de réfugiés.

Dans un lieu étrange, hors du temps, ils se retrouvent après avoir fui.

Ils ont peur : du monde, des autres, d'eux-mêmes, du vide.

On entend les bruits du monde, les échos de l'intime, qui disent l'angoisse et les instants de joie éphémères qui les traversent.

Ils sont un peu de nous, dans ce qu'il peut y avoir de pire ou de meilleur.

Comme les personnages de Beckett, ils ne cherchent pas à communiquer quelque chose mais ils tentent désespérément de le dire.

Co-producteurs : Cie Florence Lavaud, Chantiers Théâtre (L'Instant'T) (24); L'Agora, Pôle National du Cirque de Boulazac (24); Pôle Culture L'Embarcadère, Ville Montceau Les Mines (71); Agence Culturelle Départementale Dordogne Périgord; Festival Brikabrak, Le Bugue (24); Espace Jéliote Haut Béarn (64) Centre National de la Marionnette; Scène nationale Abusson (23)

Soutiens :

DRAC Nouvelle Aquitaine; DRAC Bourgogne-Franche Comté; L'OARA, Office Artistique de la Région Nouvelle Aquitaine

Françoise Calvel 06 50 35 58 44

thaliacalvel@gmail.com

Isabelle Douard (diffusion)

07 65 25 16 21

thaliaicietmaintenant@gmail.com

Infos techniques principales

Ouverture 7 m x profondeur 6 m

Temps de montage : entre 4h00 et 6h00
(suivant version salle)

Noir de préférence

2 versions : salle équipée (autonome en son), salle non équipée (autonome en son et lumière)

Distribution :

Jeu et Mise en Scène : Françoise Calvel et Laurent Eyllier

Musicien, jeu, compositeur musique : Christophe Célérier

Auteur : Dominique Richard

Regard art du geste : Elena Serra

Regard mise en scène : Florence Lavaud

Création sonore et studio : Olivier Gaudet

Costumes : Desdémone Xolin

Création et régie Lumières : Geoffrey Torres

Régie son : Isabelle Douard

Factrice de masques : Morgane Jouteur

Production et diffusion : Cie Thalia, Ici et Maintenant et Cie Moi Non Plus

Prochaines étapes ou

représentations du projet présenté :

6 et 7 novembre 2025 : Bergerac (24)

8 et 9 janvier 2025 : Montpon Ménéstrol

MARDI 21 OCTOBRE

9h00 **ACCUEIL CAFÉ**
📍 CONSERVATOIRE À RAYONNEMENT RÉGIONAL

ILMARINEN
Ba0men Compagnie (21) 
Installation spectacle mêlant musique, danse,
marionnette et arts plastiques - 0 à 3 ans
📍 CONSERVATOIRE À RAYONNEMENT RÉGIONAL

À L'INTÉRIEUR
10h30/11h00 **Les alentours rêveurs (58)**
Danse contemporaine - 8 ans
📍 CONSERVATOIRE À RAYONNEMENT RÉGIONAL

PENSÉES DE PIEUVRE
11h15/11h45 **Compagnie Anomalie &... (89)**
Cirque - 5 ans
📍 CONSERVATOIRE À RAYONNEMENT RÉGIONAL

Danse
12h00/12h45 **MANIFESTE D'OUVERTURE**
📍 CONSERVATOIRE À RAYONNEMENT RÉGIONAL

13h00/ **DÉJEUNER**

LES GÉANTES
14h00/14h40 **Compagnie Ex novo (21)**
Danse contemporaine - 5 ans
📍 THÉÂTRE LEDOUX

CLAK
15h15/15h45 **Compagnie Rubato (25)**
Théâtre et marionnette - 2 ans
📍 BASTION

**HISTOIRES INVISIBLES, LE TRUCULENT
EXODE DES FANTÔMES DU BENGALE**
16h00/16h30 **Compagnie Graine de Vie (25)**
Marionnette - 9 ans
📍 BASTION

FRICHTI
16h45/17h15 **Compagnie Les Îles Voisines (25)**
Marionnette, musique live et bruitages - 7 ans
📍 BASTION

**NE FERME PAS LES YEUX
(DANS LE NOIR C'EST PIRE)**
17h30/18h15 **Thalia, Ici et Maintenant (71) / en
coproduction avec la C* Moi Non Plus (24)**
Théâtre masqué, théâtre d'objet, théâtre musical - 7 ans
📍 CONSERVATOIRE À RAYONNEMENT RÉGIONAL

18h30 **Le Bastion : présentation de
l'association, suivi d'un apéritif
et d'une soirée conviviale**
📍 BASTION

📍 LE CONSERVATOIRE DU GRAND
BESANÇON MÉTROPOLE

Cité des Arts 1
passage des Arts

📍 LE BASTION

16 avenue Arthur Gaulard

📍 LE THÉÂTRE LEDOUX

Théâtre des 2 Scènes
49 rue Mégevand

SPECTACLE
FINALISÉ

PRÉSENTATION
LIBRE

LECTURE OU
MAQUETTE

PRÉSENTATION
DE STRUCTURE

MERCREDI 22 OCTOBRE

9h00 **ACCUEIL CAFÉ**
 📍 CONSERVATOIRE À RAYONNEMENT RÉGIONAL



9h15/
9h45 **BIZARRE**
Collectif Les Parlantes (25)
 Théâtre sonore Immersil - 10 ans
 📍 CONSERVATOIRE À RAYONNEMENT RÉGIONAL



10h00/
10h30 **EAUX PROFONDES**
Compagnie l'oCCasion (25)
 Théâtre - 10 mois à 5 ans
 📍 BASTION



10h45/
11h15 **MON PALAIS À MOI !**
Compagnie la Tortue (25)
 Art du récit, musique - 6 ans
 📍 CONSERVATOIRE À RAYONNEMENT RÉGIONAL



11h30/
12h00 **HORIZON BLANC**
Compagnie Superlune (71)
 Théâtre - 7 ans
 📍 CONSERVATOIRE À RAYONNEMENT RÉGIONAL



12H15/
12H45 **CHEVAL DE TROIE**
Compagnie en attendant... (21)
 Théâtre - 11 ans
 📍 CONSERVATOIRE À RAYONNEMENT RÉGIONAL

13h00 **DÉJEUNER**



14h00/
14h30 **MURMURES**
Compagnie Pernelle (25)
 Danse contemporaine - 3 ans
 📍 BASTION



14h45/
15h15 **UN NECESSAIRE À THÉÂTRE**
 Christian Duchange (21)
 Présentation d'ouvrage
 📍 BASTION

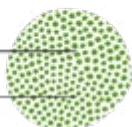


15h45/
16h45 **DES FOIS JE HURLE AUX VENTS
 MON BESOIN D'OcéAN**
Compagnie Un Château en Espagne (25)
 Théâtre - 13 ans
 📍 THÉÂTRE LEDOUX

17h30 **CLÔTURE**

CouP de Projecteur

RENCONTRE AVEC LA CRÉATION
 JEUNESSE EN BOURGOGNE-
 FRANCHE-COMTÉ





LE BASTION

MUSIQUES ACTUELLES



Répétition
Accompagnement
Action culturelle
Diffusion

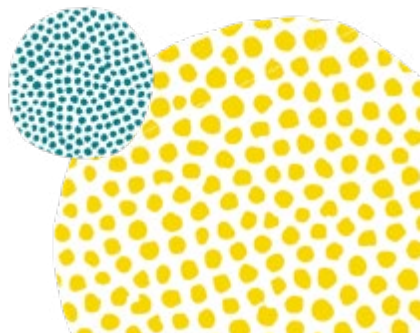
Présentation de l'association,
suivi d'un apéritif et d'une soirée conviviale

Mardi 21 octobre - 18h30
Le Bastion

Le Bastion est un lieu dédié aux musiques actuelles géré par une association loi 1901 animée par la défense de l'intérêt général et inscrite dans les valeurs de l'ESS et de l'éducation populaire. A ce titre c'est un lieu désintéressé, bienveillant et ouvert à tous-tes, qui met à disposition au quotidien des outils et mène des projets en faveur de la création, la diffusion, l'accompagnement et la transmission sous toutes ses formes. Avec 13 studios de répétition, une soixantaine de concerts organisés chaque année, une trentaine de groupes accueillis en résidence et des projets en lien avec la population, **Le Bastion** est aujourd'hui un lieu incontournable du paysage musical.



communication@lebastion.org





BIZARRE

COLLECTIF

LES PARLANTES

Théâtre sonore immersif

A partir de 10 ans
Durée estimative du spectacle finalisé :
1h

Infos techniques principales

Temps de montage/démontage et espace scénique à définir.

Besoin d'un plein feux, d'un système de diffusion du son, de tables et de chaises.

Mercredi 22 octobre - 9h15
Conservatoire à Rayonnement Régional

Claude a neuf ans. Claude connaît l'histoire des créatures fabuleuses de la forêt. Claude veut devenir botaniste. Claude est bizarre. C'est ce que disent tous les autres enfants. Tout ça parce que Claude a des fantômes plein la tête et qu'ensemble ils se parlent dans la cour de récréation. Tant pis, Claude le vit bien. Si seulement les autres voulaient ouvrir leurs oreilles, Lucie la révolutionnaire, Balthazar le mélancolique et Mariette la sorcière en auraient des choses à partager. Mais ils préfèrent se moquer jusqu'à ce qu'un jour, après l'école, un jeu dangereux s'organise dans la forêt...

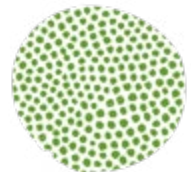
Soutiens : Les Sœurs de la Perpétuelle Indulgence (association internationale LGBTQIA+)

Distribution :

Création collective des Parlantes

Ecriture : Coline Lafontaine, Chimène Lombard, Juliette Meulle

Mise en scène, interprétation, composition, bruitage (distribution en cours) : Léo Andrzejewski, Coline Lafontaine, Chimène Lombard, Juliette Meulle



Chimène Lombard 06 42 1 04 53
Coline Lafontaine 06 70 96 53 35
lesparlantes@mailo.com



À partir de 10 mois

Durée du spectacle finalisé : 25 min

Mercredi 22 octobre - 10h
Le Bastion

EAUX PROFONDES

COMPAGNIE L'OCCASION

Théâtre

Infos techniques principales

Montage : 3h de montage avant de jouer
Jeu : 30 minutes de jeu (compter 45 minutes entre deux représentations)

Démontage : 1h

Prévoir le noir total de la salle

Espace intérieur, espace scénique plat, sans marche ou espace surélevé. et au minimum de 6 m de large sur 8,5 m de profondeur (espace public inclus)

Eaux profondes est un spectacle immersif et sensoriel invitant les très jeunes enfants et leurs parents à visiter le monde des astres. Nous ne chercherons pas ici à vulgariser scientifiquement mais à toucher du doigt les sensations d'une science sensorielle et vivante. Le prisme de la science astronomique pour nous relier au vivant, à ce qu'il y a de plus grand que nous-même dont les forces, les énergies et les contradictions sont celles que l'on retrouve au fond de nous comme au fond de la galaxie.

Distribution :

Mise en scène et interprétation - Jeanne Lambey

Régie de tournée - Lila Neuhror

Création lumière - Adèle Draussin-Vignal

Création sonore - Rémi Lapouble

Costumes : Lila Neuhror

Oeil extérieur dans le dispositif TJP -
Eléonora Ribis

Production et administration - Noémie Dorchies

Conseils et accompagnements - Céline Chatelain

Production : compagnie l'oCCasion

Jeanne LAMBHEY 07 82 37 28 41

loccasiontheatre@gmail.com

Noémie DORCHIES 06 86 45 62 87

loccasion-coordination@gmail.com

Soutiens :

La Région BFC, le CD du Doubs dans le cadre de la 8ème résidence d'artistes La Ville de Besançon dans le cadre de l'aide à l'émergence

Prochaines étapes ou

représentations du projet présenté :

17/03/26 St witz – festival Première
rencontre - ACTA

18/03/26 Dammartin en Goele – festival
Première rencontre - ACTA

18/03/26 Villiers-le-Bel/Garges – festival
Première rencontre - ACTA

01/04/26 MJC Persans – festival Première
rencontre - ACTA

27, 28, 29/05/26 Mairie de Grenay



MON PALAIS À MOI !

COMPAGNIE

LA TORTUE

Art du récit, musique



A partir de 6 ans

Durée estimative du spectacle finalisé :
45 min

Mercredi 22 octobre - 10h45

Conservatoire à Rayonnement Régional

Infos techniques principales

Autonomie technique

*Espace scénique en cours, prévoir mini
3 X 3 m*

Montage et démontage prévisionnel : 2h

Mon palais à moi ! est une forme en solo de Delphine Noly où se mêlent les arts de la parole et la musique. La fidèle partenaire du Facteur Cheval est sa brouette pour construire son Palais Idéal. La fidèle partenaire de jeu de Delphine est sa Kora. Elle approfondira sa recherche musicale en créant les conditions d'une Kora dite « préparée » et tentera une transposition musicale des compositions de Cédric Guyomard – Mosai écrites pour Rêve de Fer.

Soutiens : A la Lueur des Contes – Maison des Contes en Est, Saison Jeune Public de Genevilliers, Maison des Arts du Récit en Isère, La Minoterie Scène conventionnée Art, Enfance, Jeunesse, Réseau des médiathèques de Paris – Saclay, Centre culturel François Mitterrand de Lure.

Distribution :

Mise en scène : Anne Marcel

Interprétation : Delphine Noly

Conception, composition : Delphine Noly

Scénographie : Anne Marcel

Costumes : Anne Marcel

Production : Cie la Tortue

Prochaines étapes ou représentations du projet présenté :

Résidences en 2026 : janvier en Essonne dans le réseau des médiathèques de Saclay; mars à la Minoterie - Dijon; avril au Centre culturel F. Mitterrand de Lure
Création en mai au Festival des Art du Récit en Isère.

Mathilde BERTHET PERREY

06 15 95 56 12

production@cielatortue.com



HORIZON BLANC

COMPAGNIE SUPERLUNE

Théâtre

A partir de 7 ans
Durée estimative du spectacle finalisé :
45 min

Mercredi 22 octobre - 11h30
Conservatoire à Rayonnement Régional

Lucien, un vampire de 8 ans, demande de l'aide à Professeure Sangria, hématologue. Car il a un gros problème : il n'aime plus le sang. Résultat, il s'ennuie sec. Une joute oppose le petit immortel déprimé et cette savante hantée par la finitude, jusqu'au pacte.

Écrit en résidence dans des écoles, le texte déploie un duo cartoonesque pour incarner des questions existentielles discutées avec les enfants : immortalité, mystère du temps, sens de la vie. BO rock rétro, travail du mouvement, palette chromatique rouge/noir/blanc... Notre dispositif bifrontal tous terrains alliera légèreté et poésie visuelle.

Distribution :

Texte : *Joséphine Chaffin*

Mise en scène : *Clément Carabédian et Joséphine Chaffin*

Interprétation : *Laurence Besson et Antoine Besson*

Musique : *Louis Dulac*

Scénographie et costume : *Maya-Lune Thiéblemont*

Lumière (en salle) : *Mathilde Domarle*

Accompagnement chorégraphique : *Marine Colard*

Production : *Victoire Costes*

Soutiens : Le Moulin des Roches – dispositif CLEA, Le Ciel – scène européenne pour l'enfance et la jeunesse (Lyon), La Plaje, Le Théâtre - Scène Nationale de Mâcon, Festival Méli'môme (Reims), La Minoterie (Dijon), Le Totem (Avignon)

Prochaines étapes ou représentations du projet présenté :

Résidences de création : octobre 2025 - au Ciel, scène européenne pour l'enfance et la jeunesse; novembre 2025 - Le Théâtre, Scène Nationale de Mâcon hors-les-murs dans les écoles de La Roche Vineuse et Berzé-La-Ville; mars avril 2026 : lectures au Festival Méli'môme, Reims (date à définir) octobre 2026 : résidence de finalisation à La Minoterie (période à confirmer)

Joséphine Chaffin 07 72 00 34 07
Clément Carabédian 06 75 44 02 60
creation@compagniesuperlune.com
Victoire Costes 06 10 95 10 89

CHEVAL DE TROIE

COMPAGNIE EN ATTENDANT...

Théâtre



A partir de 11 ans
Durée estimative du spectacle finalisé :
1h15

Mercredi 22 octobre - 12h15
Conservatoire à Rayonnement Régional

Lola est comédienne, autrice et metteuse en scène. Karim est comédien. Ils se sont rencontrés lors de leurs études dans une école supérieure de théâtre. Ils viennent tout juste d'en sortir et préparent leur premier spectacle. Ils ont décidé de s'adresser à la jeunesse, au jeune public comme on dit. C'est un geste politique. Pour changer le monde, les enfants leur semblent être le meilleur vecteur. Ils considèrent que le langage, vidé de son sens avec une obstination quotidienne par les dirigeants politiques, leurs conseillers et leurs communicants, peine à opérer sur les adultes. Lola et Karim vous invitent à une sortie de résidence pour vous présenter l'avancée de leur chantier.

Distribution :

Mise en scène : Jean-Philippe Naas

Interprétation : en cours (une comédienne, un comédien)

Auteur : Denis Lachaud

Scénographie : Céline Perrigon

Lumières : Nathalie Perrier

Costumes : Mariane Delayre

Production : Audrey Roger

Soutiens : Le Théâtre – Scène nationale de Mâcon, Espace 110 – SCINI « art et création » d'Illzach, Le Centre Culturel François Mitterrand à Lure, Les Tréteaux de France - CDN (en cours)

Prochaines étapes ou représentations du projet présenté :

Septembre 2025 : Livraison du texte

**Octobre 25 – mai 26 : Première exploration
du texte avec les élèves des options Théâtre
du lycée de Montbéliard**

Mai 26 : 1 semaine de répétitions

Décembre 26 : 2 semaines de répétitions

Février 27 : 2 semaines de répétitions

Mai 27 : 1 semaine de répétition et création

Jean-Philippe Naas 06 72 01 75 16
jean-philippenaas@orange.fr



A partir de 3 ans
Durée estimative du spectacle finalisé :
30 min

Mercredi 22 octobre - 14h
Le Bastion

Murmures est une pièce chorégraphique pour deux interprètes qui se conçoit comme une partition dansée pour une forêt magique.

Prélevez trois mètres carrés de forêt, y compris le sol humifère, ses racines, ses habitants aériens et souterrains, réels ou rêvés et posez l'ensemble sur un plateau de théâtre. Observez le tout longuement et intensément pendant quatre saisons, nuit et jour. Il se passera certainement quelque chose... **Murmures** sera le fruit de cette observation patiente où la vie s'offre au regard.

Soutiens : Association NA/companie Pernette ; Le Rive Gauche – Saint-Etienne de Rouvray ; La Fraternelle – Saint-Claude ; Graines de spectacles – ville de Clermont-Ferrand ; CREA – Festival MOMIX, Kingersheim ; L'Arc – SN du Creusot ; Odysud – SCIN « Art Enfance Jeunesse », Blagnac ; et en cours de recherche.

La compagnie Pernette est aidée par le MCC/DRAC BFC, au titre de l'aide à la compagnie chorégraphique conventionnée et Atelier de Fabrique Artistique, la Ville de Besançon, le CCR BFC et le CD du Doubs.

Distribution :

Chorégraphie : Nathalie Pernette
Interprétation : Jessie-Lou Lamy-Chappuis & Anthony Michelet
Création musicale : Franck Gervais ;
Création lumière : Caroline Nguyen
Scénographie : Amélie Kiritzé-Topor
Costumes : Fabienne Desflèches
Régie générale et son : Stéphane Magnin
Production : Anne Teresa Piel

Prochaines étapes ou représentations du projet présenté :

Résidences : nov - Le Rive Gauche, Saint-Etienne de Rouvray; janv - La Fraternelle – Saint-Claude (en cours); mars - La Comédie de Clermont-Ferrand (en cours); juillet CREA – Festival MOMIX, Kingersheim, L'Arc – Sc. nat. du Creusot (en cours); Odysud – Sc. Conv. d'Intérêt National « Art Enfance Jeunesse » de Blagnac (en cours)

Anne Teresa Piel 06 83 00 32 76
(production et diffusion)
compagniepernette@gmail.com





UN NÉCESSAIRE À THÉÂTRE

GUIDE PRATIQUE À L'USAGE DES PASSEURS D'ART

CHRISTIAN DUCHÈGE

Rencontre autour d'un ouvrage

Édité chez Actes Sud-papiers ° Collection Apprendre pratique

Mercredi 22 octobre - 14h45

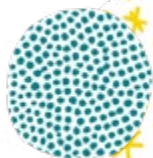
Le Bastion

Christian Duchege est metteur en scène. Il a fondé et dirigé la compagnie l'Artifice et La Minoterie à Dijon. Ses spectacles, très souvent dédiés aux publics jeunes, s'adressent aux enfants de tous âges, centenaires inclus.

Il travaille, en de constants aller-retours, les questions de création et d'éducation artistique. Il a développé en Région et ailleurs de nombreuses formations et dispositifs autour de ses créations de spectacle qui ont conduit en 2013 à la fondation de La Minoterie.

Son « **nécessaire à théâtre** » est aujourd'hui une autre façon de transmettre la matière décantée de ce travail de metteur en scène et de pédagogue du théâtre.

Guide pratique et théorique à destination de tous les passeurs d'art souhaitant initier des débutants à la pratique théâtrale, cet ouvrage propose une approche structurée et sensible du jeu d'acteur qui s'appuie régulièrement sur le texte. Le livre est jalonné de nombreux exercices pratiques et de jeux, pour ouvrir des portes. Ce nécessaire s'adaptera aux différents âges des pratiquants et à tout type de contexte. Il souligne l'importance des textes de théâtre contemporain comme moteur de jeu.





DES FOIS JE HURLE AUX VENTS MON BESOIN D'OcéAN

COMPAGNIE
UN CHÂTEAU
EN ESPAGNE

Théâtre

À partir de 13 ans

Durée du spectacle finalisé : 55 min

Mercredi 22 octobre - 15h45

Théâtre Ledoux

Un spectacle immersif et hybride à la croisée du récit intime et de la chronique sociale. Suite à la révélation brutale d'une histoire de famille jusque-là ignorée, Ulice 15 ans, décide de partir et de rejoindre l'océan. Le présent et la mémoire s'entremêlent. Des fragments de l'histoire, durant la Seconde Guerre mondiale, croisent et accompagnent le périple d'Ulice. Porté par une musique et des projections vidéo retraçant aussi bien ses pérégrinations physiques que son cheminement intérieur, le plateau se voit transformé en un vaste paysage-monde. Que trouvera-t-elle au terme de son odyssee ?

Soutiens :

L'arc-SN Le Creusot, Théâtre des 2 points-MJC Rodez, La Maison-Nevers Agglomération-SCIN Art en territoire et Côté Cour-SCIN Art, enfance, jeunesse à Besançon. Le spectacle bénéficie de l'aide au projet de la DRAC BFC et du CD du Doubs ainsi que du soutien à la création de la Ville de Besançon. La compagnie Un Château en Espagne est soutenue par le CR BFC dans le cadre de l'aide au rayonnement.

Distribution :

Écriture / mise en scène : Céline Schnepf
Jeu : Valentine Basse ou Marthe Fieschi
Création musicale : Frédéric Aubry
Création Lumière : Jérôme Dahl
Création vidéo : Loïs Drouglazet
Assistanat à la mise en scène : Gaëlle Mairet
Création costumes : Florence Bruchon
Graphisme : Silvia Miscelli
Administration / production : Aurore Parnalland
Diffusion / développement : Véronique Bougeard

Véronique Bougeard 06 75 69 41 50

veronique.bougeard@unchateauenespagne.com

Aurore Parnalland 06 87 88 12 86

aurore.parnalland@unchateauenespagne.com






MERCI



***Pour cette édition nous remercions
nos partenaires :***




Direction Régionale des Affaires Culturelles
de Bourgogne-Franche-Comté,
Conseil Régional Bourgogne-Franche-Comté,
Conseil Départemental du Doubs,
Conseil Départemental de Côte-d'Or,
Conseil Départemental du Territoire de Belfort,
Ville Besançon,
Grand Besançon Métropole



Les lieux

*qui nous accueillent chaleureusement
et nous mettent à disposition espaces,
personnels, matériel technique :*



Le Bastion
Le Théâtre Ledoux - Théâtre des 2 Scènes
Le Conservatoire à Rayonnement Régional

et

L'Association Nouvelles Formes





DES NOUVEAUTÉS POUR CETTE ÉDITION BISONTINE !

association
**nouvelles
formes**

ET SES ATELIERS PLAYTRONICA

Mardi 21 octobre - de 15h à 17h30
Hall du Conservatoire
<https://nouvelles-formes.com/>

*Coup de projecteur abrite une partie festival ouvert à toutes et à tous.
Dans ce cadre, Nouvelles Formes propose une expérience musicale réinventée.*

Association artistique basée à Besançon, en pointe dans le domaine de l'art numérique, Nouvelles Formes présente les ateliers Playtronica, une innovation dans l'univers de la musique et de l'éducation artistique. Accessible à tous les publics (à partir de 5 ans), les ateliers Playtronica permettent à toute personne de faire de la musique instantanément, en groupe ou en solo, avec les objets conducteurs d'électricité (légumes, fruits, couverts en métal, œufs de pâques, fleurs, dessins au crayon de papier, etc.). Ces ateliers ludiques de création musicale sont accompagnés par des médiateur. ices de **Nouvelles Formes**.

Et plus tard...

Du **25 octobre au 02 novembre**, le festival **D'Autres Formes** aura lieu dans une dizaine de lieux à Besançon. Croisant art(s) et technologie, l'association l'a imaginé comme un moment d'évasion technologique et poétique pour découvrir, créer, se laisser emporter, se marrer, être surpris, tout en gardant les yeux grands ouverts sur le monde qui nous entoure.



LIBRAIRIE LES SANDALES D'EMPÉDOCLE

La librairie sera présente pour vous proposer toute une série de textes destinés à l'enfance et à la jeunesse en lien avec les thématiques des projets proposés



Les Sandales d'Empédocle est la librairie indépendante historique de la ville, ouverte depuis 50 ans, elle ne cesse de faire vivre et rayonner la culture à Besançon et dans sa région. Avec une identité forte et engagée, la librairie se veut un lieu d'échange et de découverte pour tous les lecteurs et lectrices.

95 Grande Rue 25000 Besançon
03 81 82 00 88


Mardi 21 et mercredi 22 octobre
Hall du Conservatoire



MERCI À NOTRE NOUVEAU PARTENAIRE



Biocoop la Canopée porte un projet économique et militant au cœur de l'économie sociale et solidaire. Créée en 2007, la structure est devenue une SCOP (société coopérative participative) en 2018. Ses salarié.e.s sociétaires prennent, ensemble, les décisions stratégiques concernant l'évolution des magasins sur le principe une personne, une voix. Chaque année, s'il y a du résultat économique, une partie est placée en réserve pour les projets futurs et l'autre est partagée de manière identique, au prorata du temps travaillé, entre l'ensemble des salarié.e.s.



Biocoop la Canopée est sociétaire de la coopérative Biocoop nationale. Elle partage le projet d'accompagner le développement d'une agriculture bio paysanne et de proximité par la diffusion auprès des clients de produits sélectionnés sur des critères plus élevés que le cahier des charges européen (commerce équitable, ingrédients 100 % bio, pas de transport en avion, refus des OGM, saisonnalité des produits, refus de vendre de l'eau plate en bouteille, réemploi des contenants verres, réduction emballages plastiques, ...).

Au-delà de sa fonction de commerce, Biocoop est un acteur de la vie locale avec de nombreux partenariats avec des associations autour de thématiques communes.

<https://linktr.ee/biocooplacanopée>

LA PLAJe

PLATEFORME JEUNE PUBLIC
BOURGOGNE-FRANCHE-COMTÉ



La Plateforme Jeune Public Bourgogne-Franche-Comté
est un collectif d'artistes, d'auteurices, de lieux
et de collectivités qui défendent
la création et l'éducation artistique pour le jeune public.

Consultez notre site et nos réseaux sociaux !

Vous y trouverez une cartographie,
des actualités du réseau, du secteur jeune public,
des équipes,
des rendez-vous

et rejoignez-nous en adhérant en ligne !

www.laplaje-bfc.fr



Soutenu
par



RÉGION
BOURGOGNE
FRANCHE
COMTÉ

Doubs
le Département

Côte
d'Or

TERRITOIRE
DE BELFORT

Ville de
Besançon

Grand
Besançon
Métropole

LES2SCÈNES

LE BASTION

CRR
Daniel Bogaean
Maison

bioeap
Le Centre

maison des
formes