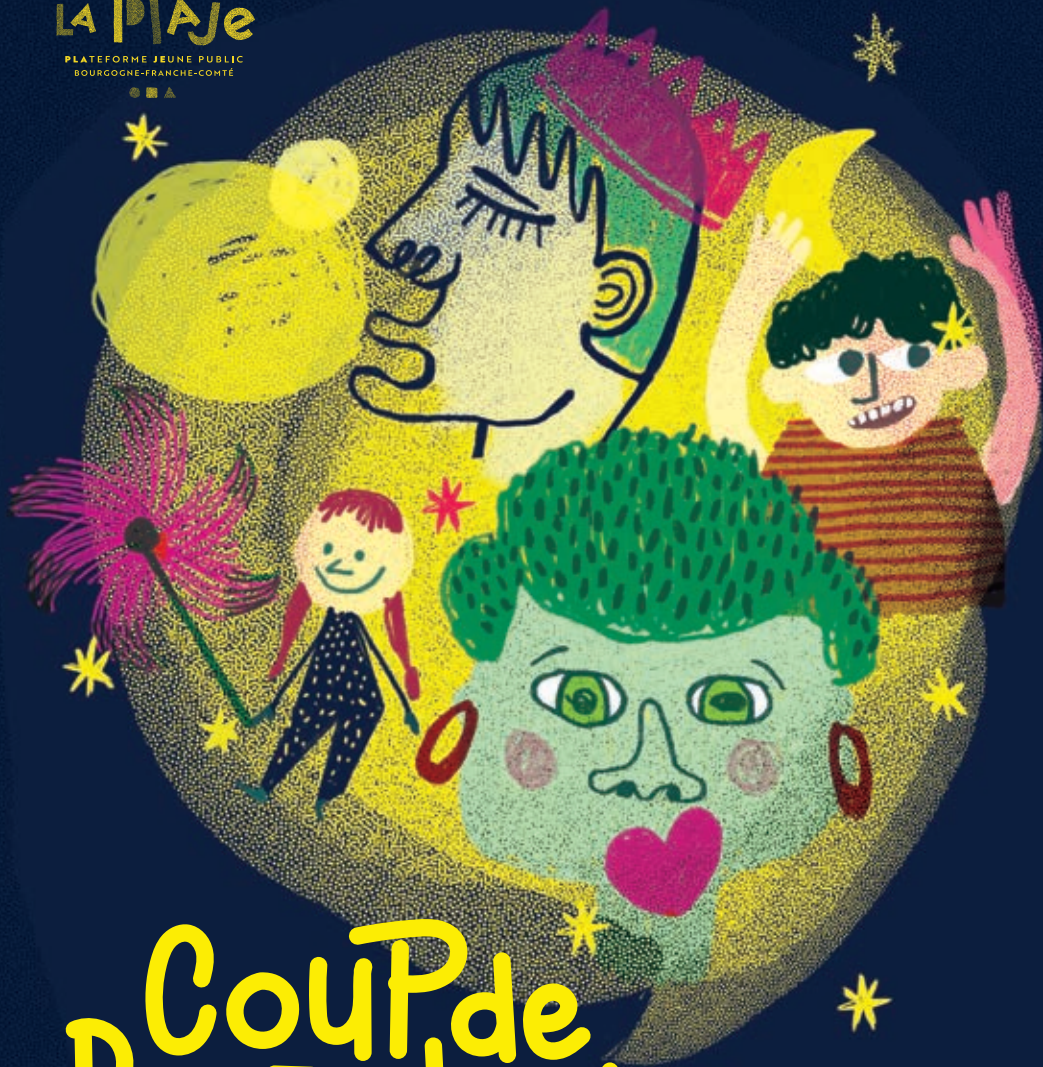


LA PLAJe

PLATEFORME JEUNE PUBLIC
BOURGOGNE-FRANCHE-COMTÉ



CouP de PROJECTEUR

RENCONTRE AVEC LA CRÉATION
JEUNESSE EN BOURGOGNE-
FRANCHE-COMTÉ

23-24-25
OCTOBRE 2023
BESANCON
laplajebfc.fr



Sommaire

- page 3* Édito
- page 4-5* Qui est la PlaJe Bourgogne-Franche-Comté ?
- page 6-7* Le programme
- page 8* Les partenaires de Coup de projecteur
- page 9-26* Les rendez-vous avec les équipes et structures jeune public
- page 27* La méthode Feedback
- page 28-29* Rencontre-débat autour des réseaux professionnels
- page 30-31* À vos crayons
- page 32* Coup de projecteur et Artis
+ Les prochains rendez-vous professionnels
- page 33* Modalités de réservation
- page 34-35* Plans et adresses

Conception graphique : www.midia14h.com

Crédits photo : Y. Petit, P. Acobas, A. Bertereau, Q. Coussirat, M. Carpentier,
13 Productions / France Télévisions, Y. Petit, V. Arbelet, J. Boiteux

Saisons après saisons en Bourgogne- Franche-Comté, l'onde du spectacle vivant jeune public se propage.

Aujourd'hui plus de 60 adhérents sont rassemblés à la PlaJe. Des groupes de travail se forment. CDP... AJT... CoJT... L'étendue des dispositifs que nous portons s'amplifie, en résonnance avec les écritures contemporaines pour l'enfance et la jeunesse qui deviennent notre sédiment.

Surgie en 2020 à Besançon, la vague fédératrice qui nous a collectivement emportée est celle de *Coup de projecteur*. Entre deux confinements nous plongeons dans l'intrépide aventure de proposer des journées de rencontres annuelles avec la création jeunesse, mus par l'urgence de gagner la course contre l'invisibilisation. Les vagues suivantes, aussi puissantes, ont même emporté notre belle équipée sur les côtes dijonnaises en 2022. Marée montante, marée gagnante !

Oui, le spectacle vivant pour l'enfance et la jeunesse de notre région navigue toute l'année, audacieux et heureux ! Désormais, chaque première semaine des vacances de la Toussaint, il accoste sur une rive régionale pour vous proposer d'embarquer dans son effusion artistique.

Professionnel-le-s qui irriguez le secteur jeune public : programmateur-ice-s structurant-e-s ou attentif-ve-s, équipes artistiques émergentes comme confirmées,

partenaires institutionnels, réseaux régionaux et nationaux, soutiens, ressources, passeur.euse.s d'art, élu.e-s, familles (certains spectacles sont ouverts à tous)... montez à bord de *Coup de projecteur 2023* pour découvrir 18 gestes de création pour l'enfance et la jeunesse et participez à une table ronde professionnelle coorganisée avec Scènes d'Enfance - Assitej France et Estelle Derquenne. Du théâtre à la danse en passant par la musique et la marionnette, des plateaux à l'espace public en passant par les salles de classes... Les propositions retenues ont en commun de considérer l'enfant et l'adolescent comme des spectateurs qui ont le droit de découvrir des propositions artistiques singulières. Des créations qui participeront à la construction de la sensibilité de l'enfant. Des spectacles en devenir ou finalisés qui appellent des soutiens et des accompagnements. C'est la raison d'être de *Coup de projecteur* !

Que soient chaleureusement remerciées les équipes artistiques autour desquelles nous nous réunissons. Merci à la Ville et à l'Agglomération de Besançon d'avoir accepté le principe de l'alternance et d'accueillir à nouveau l'évènement. Merci au Ministère de la Culture et à la DRAC BFC, à la Région BFC, au Conseil départemental du Doubs, aux accueils du CDN de Besançon, du Bastion et du Conservatoire Grand Besançon Métropole, sans oublier l'accompagnement d'Artist, ni bien sûr l'investissement bénévole et militant des membres de La PlaJe.

**SATURNIN BARRÉ POUR
LA DIRECTION COLLÉGIALE DE LA PLATEFORME
JEUNE PUBLIC BOURGOGNE-FRANCHE-COMTÉ**

QUI EST LA PLAJE ?



La Plateforme Jeune Public Bourgogne-Franche-Comté, née en 2014, est aujourd'hui forte de 63 adhérents répartis dans 7 départements de la Région.

Une forte dynamique souffle sur le réseau puisque 12 nouveaux membres ont rejoint les groupes de travail pour 2024.

Le Conseil d'administration comprend désormais 14 membres : Saturnin Barré (La Tribu d'essence), Héloïse Caro (chargée de développement), Séverine Coulon (La Minoterie), Héloïse Desrivières (Cie Delta Bergamote), Cyril Devesa (Côté Cour), Agathe Lorne (La Minoterie), Mélanie Manuélian (Cie du Brouillard), Leslie Montagu (Cie Prune), Frédérique Moreau De Bellaing (Cie la Dame du Premier), Christine Petiot (ABC), Isabelle Ratel (ABC), Vincent Regnard (Cie Manie), Céline Schnepf (Cie un Château en Espagne), Claire Thibaut (Cie Melampo).

La direction collégiale est composée de six équipes artistiques et trois structures culturelles.

La Compagnie du Brouillard est une compagnie jeune public basée à Besançon. Elle s'empare des sujets les plus délicats, dosant sérieux et drôlerie, sans didactisme. Son discours espiègle et provocateur, sous couvert d'une poésie scénographique, passe la frontière du rêve à l'instar de la littérature jeunesse et théâtrale qui ne cesse de nourrir ses créations.

Delta Bergamote est une compagnie codirigée par Héloïse Desrivières, écrivaine et Samuel Garcia-Filhastre, metteur en scène. Au cœur de leur travail, le désir de raconter des histoires, la mise en jeu de la langue, et le trouble entre le réel et la légende. Héloïse et Samuel inventent en dehors des cadres, au gré des rencontres, pour partager les infinités de possibles des mondes de théâtre.

La Compagnie Melampo est une compagnie basée à Dijon qui s'adresse à l'enfance dès le plus jeune âge. Eleonora Ribis, metteuse en scène italienne, travaille à un théâtre d'images, à une dramaturgie sensible créée par la parole autant que par le corps et le geste dans des dispositifs intimistes qui favorisent la relation avec le spectateur. Cette relation est nourrie par un important travail de résidence et d'éducation artistique sur le territoire.



La Compagnie Prune, basée à Besançon a été co-fondée par Leslie Montagu et Jean-François Chapon. Un même élan les rassemble : créer pour l'enfance et la jeunesse, poétiser le quotidien, faire faire un pas de côté aux petits spectateurs pour leur apprendre à regarder autrement ce qui les entoure.

Basée à Auxerre, **La Tribu d'Essence** est une compagnie qui se consacre à la création théâtrale partagée. Qu'il s'agisse des créations professionnelles ou de projets participatifs avec des amateurs, Saturnin Barré nourrit son travail d'écriture des rencontres et des échanges qu'il noue avec les « vraies gens ». Les projets naissent grâce aux rencontres avec les habitant·e·s des territoires où ils sont menés. En leur proposant de participer, de la phase initiale d'écriture jusqu'à la possibilité de leur présence au plateau, aux côtés de comédien·ne·s professionnel·le·s.

La Compagnie Un Chateau en Espagne est une compagnie basée à Besançon qui s'adresse au jeune public autant qu'aux adultes qui les accompagnent. Céline Schnepf, auteure et metteuse en scène, mêle textes, musique, objets, art plastique au sein d'installation scénographique et aime à inventer, en immersion sur les territoires, des projets d'action culturelle ouvert à tous dès le plus jeune âge.

Côté Cour, réseau de diffusion auprès d'une cinquantaine de communes, d'associations et de lieux culturels, accompagnateur du travail de création, concepteur d'actions d'éducatrices artistiques et diffuseur de bonheur.

La Minoterie est un théâtre pour l'enfance et la jeunesse, dédié à la création, à la diffusion de spectacles et à l'éducation artistique et culturelle. Elle organise également des ateliers de pratique artistique pour les publics petits et grands, des formations pour les artistes et pour les professionnel·le·s de l'enfance, de la jeunesse, de l'éducation.



L'A.B.C. (Association Bourguignonne Culturelle, à Dijon) apporte son expérience de 75 ans dans le champ d'une programmation pluridisciplinaire, des projets d'actions culturelles, des expositions et bien-sûr du festival international jeune et tout public *À pas contés*. C'est aussi un mi-lieu, un espace de rencontres, de travail partagé mis à disposition des équipes artistiques, associations, ouvert aux adhérents de l'ABC.



4^e ÉDITION

PAR ICI LE PROG

CouP de Projecteur

RENCONTRE AVEC LA CRÉATION JEUNESSE
EN BOURGOGNE - FRANCHE-COMTÉ

LUNDI 23 OCTOBRE

📍 CONSERVATOIRE À RAYONNEMENT
RÉGIONAL DE BESANÇON

13h00	ACCUEIL CAFÉ
13h30	INAUGURATION - DISCOURS ACCUEIL
* 🎧 14h00/ 14h45	TIERRA URBANA C ^{ie} <i>Le son du bruit</i> (89) Musique, danse, théâtre / À partir de 4 ans
🎧 15h00/ 15h30	LA LANGUE DES CYGNES C ^{ie} <i>Graine de vie</i> (25) Danse - marionnette, langue des signes et musique live / À partir de 9 ans
🎧 15h45/ 16h15	BLANCHES C ^{ie} <i>Avril Enchanté</i> (21) Théâtre / À partir de 8 ans
🎧 16h30/ 17h00	LES CHANTIERS DU THÉÂTRE DE VILLENEUVE-SUR-YONNE (89) Présentation d'une structure culturelle
	📍 LE BASTION
📖 17h30/ 18h15	RADIO BANANE Collectif <i>La méandre</i> (71) Entresort immersif (en extérieur) / À partir de 6 ans
* 🎧 19h00/ 19h45	SUPERNOVA OU LA POSSIBILITÉ DE LA JOIE C ^{ie} <i>Barbès 35</i> (89) Conférence Spectacle / À partir de 9 ans
20h	FOODTRUCK - SOIRÉE FESTIVE

MARDI 24 OCTOBRE

📍 CENTRE DRAMATIQUE
NATIONAL DE BESANÇON

9h00	ACCUEIL CAFÉ
📖 9h30/ 10h15	STYX & BRANCA C ^{ie} <i>Abernuncio</i> Théâtre - Théâtre
📖 10h30/ 11h15	LE SON DES Concert théâtral
	📍 CONSERVATOIRE RÉGIONAL DE
* 🎧 11h45/ 12h30	LES MULTIGRAPHES <i>Collective Flé</i> Marionnettes et t
12h45	DÉJEUNER
	📍 CONSERVATOIRE RÉGIONAL DE
📖 14h00/ 16h30	RENCONTRE / LES RÉSEAUX Comment travail Comment maille
📖 17h00/ 17h45	ZIEL C ^{ie} <i>BaOm</i> Danse, musique,
	📍 CENTRE DRAMATIQUE NATIONAL DE BESANÇON
🎧 18h15/ 18h45	LA DERNIÈRE C ^{ie} <i>El Ajovad</i> Théâtre / À part
* 🎧 19h00/ 20h15	ULYSSE Odys piscine C ^{ie} <i>U</i> Théâtre / À parti
20h15	DÎNER



CONSERVATOIRE GRAND BESANÇON MÉTROPOLÉ : Cité des Arts - 1, Passage des Arts
CENTRE DRAMATIQUE NATIONAL BESANÇON FRANCHE-COMTÉ : Esplanade Jean-Luc
LE BASTION : 16, avenue Arthur Gaulard

GRAMME 2023 À BESANÇON ! *

CTOBRE

COMPTIQUE NATIONAL
FRANCHE-COMTÉ

É

MAPOUTRE

(21)

e d'objets / À partir de 8 ans

RÈVES C^{ie} TAIM (58)

sé / À partir de 6 ans

IRE À RAYONNEMENT
BESANÇON

ROUILLÆS

chir le vide en avant (25)

matières / À partir de 6 ans

IRE À RAYONNEMENT
BESANÇON

DÉBAT

PROFESSIONNELS

ler en inter-réseau ?
r sans trop resserrer ?

en (21)

arts visuels / À partir de 12 ans

COMPTIQUE NATIONAL
FRANCHE-COMTÉ

E (Une histoire française)

(71)

ir de 10 ans

ssée philosophique en

n Château en Espagne (25)

r de 7 ans

MERCREDI 25 OCTOBRE

📍 CENTRE DRAMATIQUE NATIONAL
BESANÇON FRANCHE-COMTÉ

9h00 ACCUEIL CAFÉ



9h15/
9h45

BILLIE C^{ie} Rouge Fraise (25)

Théâtre (Seule en scène) / À partir de 15 ans



10h00/
10h45

MON AMI-E LÀ-BAS

La Tribu d'Essence (89)

Création théâtrale partagée / À partir de 8 ans



11h00/
11h45

LA VRAIE TÉLÉPATHIE La Minoterie (21)

Théâtre / À partir de 10 ans



12h00/
12h30

EXTRANIMAL C^{ie} Nils Bourdon (89)

Théâtre gestuel et musique / À partir d'1 an

12h45 DÉJEUNER

📍 CONSERVATOIRE À RAYONNEMENT
RÉGIONAL DE BESANÇON



14h00/
15h00

QUENTIN ET JÉRÉMIE C^{ie} Cipango (71)

Théâtre / À partir de 9 ans



15h30/
16h30

LE BAL DES SALES GOSES

Tralalère (25)

Concert / À partir de 3 ans



SPECTACLE
FINALISÉ



PRÉSENTATION
LIBRE



LECTURE OU
MAQUETTE



RENCONTRE
PROFESSIONNELLE

* OUVERT À TOU-TE-S (gratuit, sur réservation)

RÉSERVATION INDISPENSABLE :

contact@laplaje-bfc.fr

INFOS : 07 81 17 16 31



LES PARTENAIRES

Pour cette 4^e édition nous avons le plaisir de compter sur trois partenaires bisontins :

Le Bastion

Le Bastion est un lieu dédié aux musiques actuelles géré par une association loi 1901 animée par la défense de l'intérêt général et inscrite dans les valeurs de l'économie sociale et solidaire et de l'éducation populaire. À ce titre c'est un lieu désintéressé, bienveillant et ouvert à tous, qui met à disposition au quotidien des outils et mène des projets en faveur de la création, la diffusion, l'accompagnement et la transmission sous toutes ses formes.

Depuis plusieurs années, Le Bastion a su s'adapter à la mutation des pratiques et l'évolution du secteur. En construisant un projet d'activité transversal Le Bastion accompagne le développement des artistes et de la filière musicale et participe au rayonnement culturel du territoire.

www.lebastion.org

Le CDN Besançon Franche-Comté

Sous le mandat de Célie Pauthe, le CDN Besançon Franche-Comté s'est donné comme objectif de défendre les grandes œuvres du répertoire mondial, classique et contemporain, les œuvres de grands romanciers ou poètes adaptées pour le

théâtre, les écritures de plateau, les démarches documentaires, les mises en scène innovantes, les accueils de grands spectacles français et étrangers, l'accompagnement des jeunes créateurs et des compagnies – en portant une attention particulière aux compagnies régionales – et de soutenir l'écriture contemporaine.

www.cdn-besancon.fr

Le Conservatoire à Rayonnement Régional

Le Conservatoire à Rayonnement Régional est un établissement d'enseignement artistique spécialisé en Musique, Danse et Théâtre. Il propose une saison culturelle et artistique au sein de l'Auditorium de la Cité des Arts et hors les murs, dont une programmation dédiée spécifiquement aux jeunes enfants. Cette saison constitue l'un des maillons essentiels de la formation des élèves. L'équipe enseignante accompagne les élèves dans l'expérience du rapport à la scène, de la rencontre avec le spectacle vivant et avec les artistes. Le Conservatoire s'attache à élargir et à croiser les publics en invitant régulièrement des artistes.


conservatoire.grandbesancon.fr

**Merci pour votre accueil
et votre implication !**



*Coup de projecteur ne pourrait exister
sans les soutiens financiers de...*

Le Ministère de la Culture via le Plan Génération Belle saison, la Drac BFC, le Conseil Régional de BFC, la Préfecture de Région avec le Fonds pour le Développement de la Vie Associative, le Conseil Départemental du Doubs, Grand Besançon Métropole et la Ville de Besançon.



Tierra Urbana

COMPAGNIE LE SON DU BRUIT

MUSIQUE ET DANSE

À PARTIR DE 5 ANS
DURÉE DU SPECTACLE FINALISÉ : 45 MIN
CRÉATION : 2022

> **LUNDI 23 OCTOBRE, 14H**
CONSERVATOIRE DE BESANÇON

Tierra Urbana, c'est l'Histoire de la préhistoire à nos jours en sons et en mouvements mené par le duo d'artistes Gonzalo Campo et Miguel Ortega.

La découverte du monde par le son et le mouvement révèle la magie et la poésie du quotidien. *Tierra Urbana* c'est l'occasion de faire découvrir aux enfants un large répertoire de styles de danses et de musiques (traditionnelles, classique, hip hop et contemporain). Ce spectacle crée des situations poétiques et décalées afin d'explorer la relation entre musique et mouvement, réel et imaginaire. À propos de la danse, la « street culture », le mime, le classique et le contemporain auront chacun leur place. La musique live se fera sur des instruments originaux et uniques comme le Silexophone.



SOUTIENS

DRAC BFC, RÉGION BFC, DÉPARTEMENT DE L'YONNE, VILLE DE SENS, #LASACEMSOUTIENT, LE SILEX, LE CENTRE CULTUREL DE VARENNES-VAUZELLES, LA SCÈNE ESPACES CULTURELS SAVINIEN, LE FESTIVAL DE MARNE, LA VILLE DE MITRY-MORY

REPRÉSENTATIONS OU PROCHAINES ÉTAPES DU PROJET PRÉSENTÉ

JANVIER MARS 2025 TOURNÉE ALSACE ET LORRAINE
EN CONSTRUCTION

DISTRIBUTION

Conception, composition, et interprétation :

Gonzalo Campo

Interprétation : Gonzalo Campo et Miguel Ortega

Mise en scène : Barbara Boichot

Scénographie : Emmanuel Laborde

Costumes : Sylvie Gubinski

Production : Cie Le Son du Bruit

Margaux Ehret

06 78 94 46 64

À VOS CRAYONS...

La Langue des Cygnes

COMPAGNIE GRAINE DE VIE

DANSE-MARIONNETTE

TOUT PUBLIC À PARTIR DE 9 ANS
DURÉE DU SPECTACLE FINALISÉ : 55 MIN

> LUNDI 23 OCTOBRE, 15H
CONSERVATOIRE DE BESANÇON

Chorégraphe, marionnettiste et conteuse sourde fusionnent leurs arts pour raconter leurs doutes de vilains petits canards métamorphosés en rêves de cygnes. Andy Scott Ngoua danse avec leurs présences volatiles sous forme d'images projetées, de marionnettes de corps et de langue des signes. La marionnettiste Laurie Cannac et lui présentent, en musique live, une interprétation onirique du conte d'Andersen, aux confins du monde des sourds et de celui des entendants.

« Un spectacle d'une grande poésie, quasiment sans paroles, (...) un virtuose numéro de danse et marionnette. »

Le Monde

DISTRIBUTION

Une Collaboration de : Laurie Cannac, Mise en scène et marionnettes et Andy Scott Ngoua, Chorégraphie et interprétation • Musique originale live : Adri Sergent • Création lumière et régie : Sébastien Choriol • Jeu en LSF projeté : Karine Feuillebois • Co-écriture du texte en LSF : Igor Casas • Collaboration à l'écriture LSF et direction d'acteur : Simon Attia • Vidéo : Fabien Guillermon • Costumes : Manon Surat (Stagiaire) et Nelle Bosson • Écriture et interprétation Rap : Kôba Building • Stagiaire Interprètes LSF : Anouchka & Félix • Aide à la construction : Irene Lentini • Son : Francois Olivier

Louise Cannac Production-diffusion
07 86 28 83 12
louise.cannac@compagniegrainedevie.fr



INFOS TECHNIQUES PRINCIPALES

3 Services de Montage / 2 h de démontage
Ouverture Plateau : 7 m - Minimum mur à mur : 10 m et profondeur nez de scène / Fond de scène : 7 m Minimum / Passage derrière fond de scène : 0,6 m / Minimum Hauteur de scène : +/- 0 m
Minimum hauteur sous grill : 3 m 80
Espace dédié et noir nécessaires
250 scolaires ou 400 TPP

SOUTIENS

UNE PRODUCTION DE LA COMPAGNIE GRAINE DE VIE
COPRODUITE PAR : LE MOUFFETARD - CENTRE NATIONAL DE LA MARIONNETTE, LES SCÈNES DU JURA - SCÈNE NATIONALE, COMMUNAUTÉ D'AGGLOMÉRATION PAYS BASQUE, L'AGORA, ASSOCIATION CULTURELLE - BILLÈRE. ET SOUTENUE DANS LE CADRE DU DISPOSITIF JEUNE PUBLIC « COLLECTIF INSTANT'T ».

AVEC LE SOUTIEN DE : LA DIRECTION RÉGIONALE DES AFFAIRES CULTURELLES BFC, LA RÉGION BFC, LE CONSEIL DÉPARTEMENTAL DU DOUBS, LA VILLE DE BESANÇON.

ET LE SOUTIEN À LA RÉSIDENCE DE: LA MINOTERIE-PÔLE DE CRÉATION JEUNE PUBLIC ET D'ÉDUCATION ARTISTIQUE - DIJON(21), LE LIEU, SOUTENU PAR LA CIE FLORENCE LAVAUD - CHANTIER THÉÂTRE, LE STRAPONTIN, SCÈNE DE TERRITOIRE DE BRETAGNE POUR LES ARTS DU RÉCIT, THÉÂTRE HALLE ROUBLOT, LE THÉÂTRE DES 4 SAISONS - SCÈNE CONVENTIONNÉE D'INTÉRÊT NATIONAL « ART ET CRÉATION » DE LA VILLE DE GRADIGNAN, L'ECLA, SAINT-VALLIER (71), L'ARTDAM EN BFC, ET LE DÉPARTEMENT DU DOUBS. MI-SCÈNE. CE SPECTACLE A BÉNÉFICIÉ D'UN ACCOMPAGNEMENT ARTISTIQUE ET LINGUISTIQUE À LA CRÉATION DE LA PART D'IVT - INTERNATIONAL VISUAL THEATRE.

REPRÉSENTATIONS OU PROCHAINES ÉTAPES DU PROJET PRÉSENTÉ

9 ET 10 NOV : LES SCÈNES DU JURA, AU THÉÂTRE DE LONS-LE-SAUNIER (39)

8, 9 ET 11 DÉC : L'OPÉRA DE PARIS, À L'OPÉRA BASTILLE (75)

21 ET 22 FÉV 2024 : FESTIVAL A PAS CONTÉS À LA MINOTERIE, À DIJON (21)

Blanches de Fabrice Melquiot

COMPAGNIE AVRIL ENCHANTÉ

THÉÂTRE

TOUT PUBLIC À PARTIR DE 8 ANS
DURÉE DU SPECTACLE FINALISÉ : 1H

> **LUNDI 23 OCTOBRE, 15H45**
CONSERVATOIRE DE BESANÇON

Une pièce pleine d'humour et de poésie qui parle de transmission et d'humanité.

Mémé Blanche partage une grande complicité avec sa petite fille Ouais : elles jouent au badminton et se racontent des histoires... Ouais a la langue bien pendue. Elle ressemble à sa grand-mère, qui boit du vinaigre, l'amène danser à la guinguette, lui raconte la vie de Calamity Jane, lui apprend à ne pas être une bonne élève et, à sa manière, lui forge le caractère... Et puis, Pépé Lulu est mort il y a trois mois et Mémé Blanche a besoin de compagnie.

Mais, au fil des jours, elle a des réactions inattendues, imprévisibles. Blanche est devenue bizarre. Cette pièce qui parle de filiation jette des passerelles entre vieillesse et enfance, mémoire et transmission. Elle aborde par des mots simples, avec tendresse, humour et légèreté la maladie d'Alzheimer.

À VOS CRAYONS...



SOUTIENS

RÉGION BFC, DÉPARTEMENT CÔTE D'OR, TGB À CHÂTILLON SUR SEINE, THÉÂTRE DU REMPART À SEMUR EN AUXOIS, CHÂTEAU DE MONTHELON, SCÈNE FARAMINE À PIERRE PERTHUIS, THÉÂTRE DE L'USINE ERAGNY SUR OISE

REPRÉSENTATIONS OU PROCHAINES ÉTAPES DU PROJET PRÉSENTÉ

EN RECHERCHE DE PARTENAIRES

DISTRIBUTION

Distribution : Catherine Hubeau et Pénélope Le Guillou

Mise en scène : Olivier Nolin

Scénographie : Joséphine Sens

Lumières : Fabienne Breitman

Costumes : Annabelle Santos

Compagnie Avril Enchanté

06 60 11 38 79

cie.avril.enchante@gmail.com

Radio Banane

COLLECTIF LA MÉANDRE

THÉÂTRE, RADIO
ET CRÉATION SONORE

6-12 ANS

DURÉE DU SPECTACLE FINALISÉ : 25 MIN

> LUNDI 23 OCTOBRE, 17H30
CONSERVATOIRE DE BESANÇON

Radio Banane est un entresort jeune public en camping-car librement inspiré du livre de Clémentine Mélois et Rudy Spiessert. C'est l'histoire d'une radio pirate perdue dans la jungle, initiée par un singe et un toucan, qui devient peu à peu un phénomène de mode planétaire. Imaginé comme une expérience radiophonique théâtrale et marionnettique avec l'envie de proximité et d'aventure partagée avec le public. À l'intérieur d'un camping-car transformé en carcasse d'avion, Aristote et Toucan vont entraîner les jeunes spectatrices.eurs dans la création de la meilleure émission radio de tous les temps.

DISTRIBUTION

Clémence Aumond : création sonore, mise en scène, jeu
Manuel Marcos : scénographie, mise en scène, jeu
Nina Harker : duo pour l'orchestre de la jungle
Norah Zul : illustration • *Elise Pautard, Noé Sioc'Han de Kersabiec et Zaïna Zouheiry : constructions et scénographie* • *Marie Dupasquier : scénographie*
Cedric Froin : fabrication des automates • *Perrine Bignon : regard extérieur dramaturgie et mise en scène* • *Julie Honoré : accessoires et costumes*
• *Pierre Aumond : création du dispositif sonore*
• *Regards extérieurs : Anaïs Blanchard, Aurélien Blandeau et Nicolas Tep* • *Pierre Acobas : photographie et dispositifs visuels* • *Clémence Lambeay : production et regard extérieur*

Artistique

clemence.aumond@protonmail.com

manuel.lameandre@gmail.com

Clémence Lambeay Production

amour.lameandre@gmail.com

06 52 00 24 72



SOUTIENS

LA LAVERIE - SAINT-ÉTIENNE (42) ; LE CENTRE SOCIAL DE
SOLAURE - SAINT-ÉTIENNE (42) ; LA CAVE À MUSIQUE/
SMAC - MÂCON (71) ; ANIMAKT - SAULX-LES-CHARTREUX
(91) ; THONON ÉVÈNEMENTS - THONON-LES-BAINS (74) ;
L'ABATTOIR/CNAREP - CHALON-SUR-SAÔNE (71) ; LES
ATELIERS MAGELLAN - NANTES (44) ; LE COLOMBIER
DES ARTS - PLAINOISEAU (39) ; L'ESPACE DES ARTS -
CHALON-SUR-SAÔNE(71) ; LE BOIS HAREL - RENNES (35) ;
LA MINOTERIE - DIJON (21) ; DRAC BFC ; DÉPARTEMENT
DE SAÔNE-ET-LOIRE

RÉSIDENCES

21 AU 28 OCT 2023 - RÉSIDENCE DE JEU + ATELIERS -
FOYER RURAUX DE SAÔNE ET LOIRE ET L'ABATTOIR/CNAREP
- CHALON-SUR-SAÔNE

30 OCT AU 5 NOV 2023 - RÉSIDENCES DE RECHERCHE +
ATELIERS EN ÉCOLE - LA LAVERIE - SAINT-ÉTIENNE (42)

13 AU 19 NOV 2023 - RÉSIDENCE EN ÉCOLE - JEU ET
CRÉATION SONORE - LA LAVERIE - SAINT-ÉTIENNE (42)

27 NOV AU 2 DÉC 2023 - JEU - L'ABATTOIR/CNAREP -
CHALON-SUR-SAÔNE

4 AU 10 DÉC 2023 - JEU - L'ABATTOIR/CNAREP -
CHALON-SUR-SAÔNE

5 AU 15 MARS 2024 - JEU - LA MINOTERIE - DIJON (21)

AVRIL 2024 - JEU - LE CARROI - MENETOU SALON (18) -
EN COURS

DIFFUSION

MARS 2024 - PREMIÈRE - EN COURS

6 AU 10 AVRIL 2024 - FESTIVAL LES UTOPIKS - ESPACE
DES ARTS - CHALON-SUR-SAÔNE (71)

PREMIÈRE 15AINE DE JUIN OU MAI 2024 -
SCOLAIRES - ZACCROS D'MA RUE - NEVER

MI - MAI 2024 - THONON ÉVÈNEMENTS - MURMURES
DU MACADAM - THONON-LES-BAINS (74)

JUIL - AOÛT - TRÉTEAUX DE FRANCE - DATES À DÉFINIR

OPTION - 10 AU 14 JUIL 2024 - CHALON DANS LA RUE -
L'ABATTOIR/CNAREP - CHALON-SUR-SAÔNE (71) FIN JUILLET
- DÉBUT AOÛT 2024 - THONON ÉVÈNEMENTS - FONDUS
DU MACADAM - THONON-LES-BAINS (74)

Supernova ou la possibilité de la joie

COMPAGNIE BARBÈS 35

THÉÂTRE

À PARTIR DE 9 ANS
DURÉE DU SPECTACLE FINALISÉ : 45 MIN

**> LUNDI 23 OCTOBRE, 19H
CONSERVATOIRE DE BESANÇON**

« En pleine pandémie, nous sommes allées à la rencontre des enfants dans 2 écoles, accompagnées d'un philosophe, et nous avons collecté les pensées, les remarques, les émotions, les questions des élèves, leurs visions et leurs rêves, autour du mot Joie. Le processus de création in situ a donné naissance à un spectacle-conférence poétique. Les paroles réelles récoltées sont incarnées maintenant par des figures appartenant à la fiction. »

Pendant 45 minutes, l'actrice mène en direct son enquête sur la joie, enquête initiatique, jalonnée de rencontres avec des figures allégoriques : le philosophe, l'enfant musique, l'astrophysicienne, la femme des bois. Il y a de la joie à se poser des questions ensemble. De la joie de se demander où se niche la joie. À remettre en perspective notre existence sur la planète. Cette conférence spectacle est une aventure en philosophie, en partages, en échanges, une aventure où la destination finale reste la Joie !

Antonella Saffré
administratrice de production

adm.barbes35@gmail.com
06 58 48 70 36



INFOS TECHNIQUES PRINCIPALES

- Espace : création dans une salle de classe, et ouvert aux salles polyvalentes, aux plateaux.
- Jauge scolaire - salle de classe : 35 pers (1 classe + 1 ou 2 accompagnateurs)
- Jauge familiale - salle polyvalente : 60 pers
- La structure d'accueil fournira 2 projecteurs lumière et borgnolage si nécessaire
- Diffusion son autonome

SOUTIENS

UNE CRÉATION DE CENDRE CHASSANNE & CAROLE GUITTAT AVEC LA COMPLICITÉ DE JEAN CHARLES PETTIER, PHILOSOPHE ET DES ENFANTS DE L'ÉCOLE LOUIS ARAGON À GAINNEVILLE EN HAUTE NORMANDIE, ET DE L'ÉCOLE HENRI BARBUSSE À HOMÉCOURT EN LORRAINE.
CRÉATION AD HOC FESTIVAL LE VOLCAN, SCÈNE NATIONALE DU HAVRE - DÉCEMBRE 21
PRODUCTION CIE BARBÈS 35 - CO PRODUCTION LE VOLCAN, SCÈNE NATIONALE DU HAVRE - LA MACHINERIE, SCÈNE CONVENTIONNÉE D'INTÉRÊT NATIONAL - HOMÉCOURT
SOUTIEN DRAC BFC

DISTRIBUTION

Écriture & mise en scène : Cendre Chassanne & Carole Guittat • Accompagnement : Jean-Charles Pettier, philosophe • Jeu : Cendre Chassanne ou Carole Guittat, en alternance • Scénographie : Oscar Gillet & Nathan Bonnaudet • Son, aide au montage : Edouard Alanio

Styx et Brahmapoutre

COMPAGNIE ABERNUNCIO

THÉÂTRE/ THÉÂTRE D'OBJETS

À PARTIR DE 8 ANS

> MARDI 24 OCTOBRE, 9H30
CDN DE BESANÇON

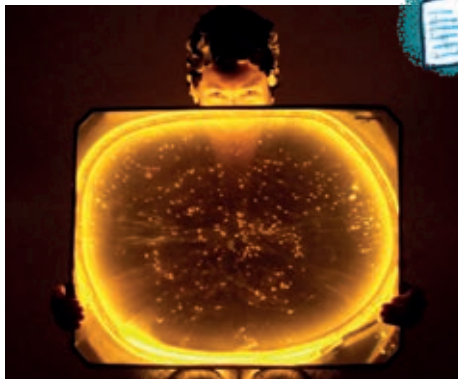
Styx et Brahmapoutre est un voyage composé de tableaux pour les petit·e·s et pour les grand·e·s. Ça raconte la peur. De l'inconnu. De l'autre. Même la peur d'avoir peur. Ça parle d'une traversée : celle que nous faisons quand nous acceptons de sortir de notre cocon, de nous confronter à l'autre, à l'ailleurs, de déplacer nos certitudes, de questionner les mises-en-garde, de ne pas nous fier aux apparences. Ce chemin qui s'offre à chacun·e de nous, petit·e ou grand·e et qui, arrivé·e à destination, aura fait de nous quelqu'un·e d'un peu différent·e, d'un peu plus grand·e, d'un peu plus riche.

Quentin Pageot

Administration/production

06 83 44 13 70

cieabernuncioprod@gmail.com



SOUTIENS

THÉÂTRE DIJON BOURGOGNE - CDN , LES CHANTIERS
DU THÉÂTRE - VILLENEUVE-SUR-YONNE, LA MAISON
JACQUES COPEAU - PERNAND-VERGELESSES, LA
MINOTERIE - DIJON, ARTDAM - DIJON, LE COLLECTIF
DES POSSIBLES - FELLERING, LA NEF - PANTIN

REPRÉSENTATIONS OU PROCHAINES ÉTAPES DU PROJET PRÉSENTÉ

RÉSIDENCES DU 4 AU 15 MARS 2024 : À LA
MINOTERIE PUIS À LA NEF DE PANTIN AU PRINTEMPS 2024

DISTRIBUTION

Conception : *Sophie Dufouleur et Émeline Thierion*

Interprétation : *Émeline Thierion et une autre
comédienne*

Collaboration artistique/œil extérieur :

Pascale Toniazzo

Travail gestuel et chorégraphique : *Raffaëlla Gardon*

Scénographie et conseils en projection :

Simone Découpe

Création sonore : *Michael Santos*

Création vidéo : *Solène Bureau*

À VOS CRAYONS...

Le Son des rêves

COMPAGNIE TAIM'
CONCERT THÉÂTRALISÉ

À PARTIR DE 6 ANS
DURÉE DU SPECTACLE FINALISÉ : 50 MIN

> MARDI 24 OCTOBRE, 10H30
CDN DE BESANÇON

Quelle est la musique de nos rêves ? Et qui en sont les protagonistes ? Tel est le fil conducteur de ce concert qui mêle musiques reprises et originales écrites et improvisées aux écritures théâtrales jeunesse. Un voyage poétique, mélodique et immersif, une exigence musicale à destination du jeune public. Dans une ambiance nocturne, les spectateurs sont invités à prendre place autour d'un arbre, comme on s'installe pour écouter une histoire. Le public est placé autour des interprètes au cœur du dispositif scénographique. Trois personnages sont à la recherche du son des rêves.

Marie Teissier

06 09 63 42 27

compagnie.taim@gmail.com

DISTRIBUTION

Comédienne et chanteuse : Marie Teissier

Musiciens : Nicolas Naudet et David Poteau-Razel



INFOS TECHNIQUES PRINCIPALES

- Dans le cadre d'un théâtre, nous utilisons les moyens mis à disposition (son, lumière...), nous utilisons le plateau, les enfants ne s'installeront pas dans les fauteuils
- Montage 2 services de 4h/démontage 1h
- Peut être joué dans des conditions autonomes (montage 2h et démontage 1h). Dans ce cas nous avons besoin d'une salle d'environ 50 m²
- Besoin de faire le noir également
- C'est un concert pour petite jauge (60 enfants max/2 classes)
- Le rapport public est circulaire autour des artistes

SOUTIENS

COMMUNAUTÉ DE COMMUNES TANNAY BRINON
CORBIGNY, EN COURS RÉGION BFC

RÉSIDENCES

NOUS AVONS ENCORE LE TRAVAIL SCÉNOGRAPHIQUE À RÉALISER ET CHERCHONS UN LIEU POUR PRÉSENTER LA PREMIÈRE DU SON DES RÊVES, UN APPORT EN COPRODUCTION OU DES PRÉ-ACHATS SERAIENT BIENVENUS POUR FINALISER NOTRE CRÉATION.

NOUS RECHERCHONS ÉGALEMENT DES LIEUX POUR ACCUEILLIR ET DIFFUSER LE SON DES RÊVES DANS LES PROCHAINES SAISONS.

Les Multigrouillæ

COLLECTIVE FLÉCHIR LE VIDE EN AVANT (EN FAISANT UNE TORSION DE CÔTÉ)

MATIÈRES ET MARIONNETTES

À PARTIR DE 6 ANS

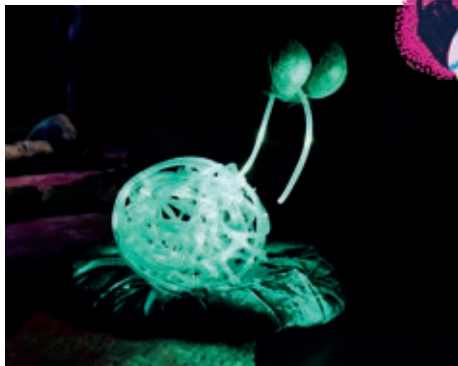
DURÉE DU SPECTACLE FINALISÉ : 40 MIN

> MARDI 24 OCTOBRE, 11H45
CDN DE BESANÇON

Construit de reliefs entremêlés, le microcosme des *Multigrouillæ* est fourni de recoins et d'individus insectoïdes à découvrir. Certain-es rampent, d'autres grouillent et on en croise qui volètent autour de leur précieux minerai lumineux : la loupiote. Le jour où l'équilibre de ce microcosme se modifie la vie des multigrouillæ est chamboulée. Un réseau d'interdépendances et d'hybridations participe alors à une métamorphose continue de ce monde. De multiples histoires se déploient et se superposent pour questionner nos propres rapports au monde, aux espèces qui le peuplent. L'univers imaginaire et plastique propose une traversée imagée et sonore à la frontière entre la peur et la curiosité.

Fanny Scherer
06 45 88 11 10

À VOS CRAYONS...



SOUTIENS

COPRODUCTION : LA NEF - PANTIN, GRRRANIT - SN DE BELFORT, LES 2 SCÈNES - SN DE BESANÇON.
SOUTIENS : LA MINOTERIE - DIJON, L'ARC - SN DU CREUSOT, THÉÂTRE DE L'UNITÉ - AUDINCOURT, L'USINOTOPIE VILLEMUR SUR TARN, ATELIER MÉDICIS, CDN DE BESANÇON, CIE PROJET D, DRAC BFC, RÉGION BFC, DÉPARTEMENT DU DOUBS, DISPOSITIF EMERGENCE DE LA VILLE DE BESANÇON

REPRÉSENTATIONS OU PROCHAINES ÉTAPES DU PROJET PRÉSENTÉ

21 FÉV 2024 : THÉÂTRE D'AUTUN

DISTRIBUTION

Direction artistique : Juliette Lamas, Emmanuel

Rovira Figols et Fanny Scherer

Mise en scène : Fanny Scherer

Jeu : Morgane Cornet, Emmanuel Rovira Figols

et Juliette Lamas

Conception scénographie : Juliette Lamas

Dramaturgie : Emmanuel Rovira Figols

Création lumière : Elias Farkli

Création sonore : Kaspar Tainturier-Fink

Constructeur.ices : Lucie Marchand (couturière),

Julie Kieffer (artiste plasticienne), Thomas Naulin

(artisan), Fanny Scherer, Emmanuel Rovira Figols,

Morgane Cornet, Juliette Lamas

Création costume : Rachel Wehrung et Morgane Cornet

Texte : Juliette Lamas en aller retour avec Fanny

Scherer et relecture dramaturgique de Héloïse

Desrivières

Ziel

COMPAGNIE BAOMEN

DANSE, ARTS PLASTIQUES
ET MUSIQUE

À PARTIR DE 12 ANS
DURÉE DU SPECTACLE FINALISÉ :
ENVIRON 60 MIN

> **MARDI 24 OCTOBRE, 17H**
CONSERVATOIRE DE BESANÇON

Pour *Ziel*, BaOmen s'inspire de Jérôme Bosch et de multiples rencontres auprès d'adolescents et d'ainés. La compagnie interroge nos métamorphoses intérieures et extérieures et les formes qu'elles peuvent revêtir. À travers le corps de la danseuse, les vidéos, la scénographie et la musique, le spectacle donne à voir et entendre un étrange ballet : un paysage onirique peuplé de chimères. Des mondes étranges apparaissent, traductions imagées et sonores des sensations éprouvées lors des mues successives des corps à travers les âges. Et en attendant, l'âme veille et cherche sa place.

baomencompagnie@gmail.com

Héloïse Caro - Chargée de développement
06 44 87 36 67

Lucile Hoffmann - Plasticienne
06 87 43 01 63

Cécile Thévenot - Musicienne
07 65 51 64 67

SOUTIENS

RÉGION BFC
AIDE À L'ÉCRITURE, AIDE AUX PROJETS D'EAC SUR
TEMPS SCOLAIRE / DRAC ET ARS BFC - "PROJET
CULTURE SANTÉ" / VILLE DE DIJON / LA MAISON
PHARE-MAISON DE QUARTIER DIJON / MAISON
JACQUES COPEAU PERNAND
VERGELESSES / THÉÂTRE DE BEAUNE



INFOS TECHNIQUES PRINCIPALES

- Temps de montage : un service
- Temps de démontage : un service
- Besoin du noir
- Espace minimum : 5 sur 4 m
- Un système de diffusion sonore
- Autonomie technique : non, nécessaire d'avoir un régisseur pour nous accompagner et mettre en place un éclairage simple

DISTRIBUTION

Chorégraphie/danse : Yumi Osanai • Conception/
musique : Cécile Thévenot • Conception et
installation plastique/vidéo : Lucile Hoffmann

RÉSIDENCES

OCT 2023 : RÉSIDENCE AU THÉÂTRE DES PRAIRIES,
QUÉTIGNY (EN COURS)

1^{ER} SEMESTRE 2024 : 15 JOURS DE CONSTRUCTION
ET MONTAGE VIDÉO (HORS PLATEAU) + 1 SEMAINE DE
COMPOSITION (HORS PLATEAU) + 1 SEMAINE DE
CHORÉGRAPHIE (HORS PLATEAU)

2^E SEMESTRE 2024 : RÉSIDENCE AU PLATEAU
3 ARTISTES + ACCUEIL TECHNIQUE. LIEU DE
RÉSIDENCE - EN COURS

2^E SEMESTRE 2024 : 1 SEMAINE DE RÉSIDENCE
AU PLATEAU 3 ARTISTES + 2 RÉGISSEURS (LUMIÈRE
ET VIDÉO ; SON)

1^{ER} SEMESTRE 2025 : 2 FOIS UNE SEMAINE DE
RÉSIDENCE 3 ARTISTES + 2 RÉGISSEURS (LUMIÈRE
ET VIDÉO ; SON), SUIVIE DE LA CRÉATION DU
SPECTACLE LA DEUXIÈME SEMAINE

La Dernière (Une histoire française)

COMPAGNIE EL AJOUAD

THÉÂTRE

TOUT PUBLIC À PARTIR DE 10 ANS

> MARDI 24 OCTOBRE, 18H15
CDN DE BESANÇON

C'est une famille d'aujourd'hui, qui vit en France. Une mère et ses 3 filles. La mère a reçu un héritage trop lourd, dont elle ne sait que faire mais qu'elle doit porter. Alors, pour les vacances, elle décide d'emmener ses filles à la recherche d'un cimetière qui n'existe pas encore où errent les âmes de petits êtres qui ont peu usé le monde de leurs pieds, où on n'apporte pas des fleurs mais des doudous sur des fils barbelés. Ce sont des vacances, mais il y a de quoi se rebeller. C'est un voyage dans le temps, et devant un tel silence à remuer, il y a de quoi avoir envie de faire demi-tour.

Kheireddine Lardjam

06 72 49 28 19

À VOS CRAYONS...



SOUTIENS

EN COURS DE PRODUCTION

REPRÉSENTATIONS OU PROCHAINES ÉTAPES DU PROJET PRÉSENTÉ

DU 11 AU 15 MARS 2024 : À EVE, LE MANS

DISTRIBUTION

Autrice : Mélie Navajo

Mise en scène : Kheireddine Lardjam

Avec : Linda Chaïb, Camille Berton, Azeddine

Benamara, 2 comédiennes (en cours)

Scénographie : Estelle Gautier

Lumière : Manu Cottin

Régie son : Thibault Champagne

Costumes : Florence Jeunet

Chargée de Production : Marion Galon

ULYSSE, Odyssée philosophique

COMPAGNIE UN CHÂTEAU
EN ESPAGNE

THÉÂTRE

À PARTIR DE 7 ANS EN SÉANCE
FAMILIALE ET EN SÉANCE SCOLAIRE
DURÉE DU SPECTACLE FINALISÉ : 1H10

> **MARDI 24 OCTOBRE, 19H**
CDN DE BESANÇON

Libre adaptation contemporaine de
l'Odyssée d'Homère.

Plongez au cœur de cette épopée
prestigieuse en compagnie de deux
comédiens à la narration passionnée,
pour aller à la rencontre d'Ulysse mais
aussi des monstres et dieux qui peuplent
ce long voyage.

Comment cette odyssee résonne-t-elle
pour nous aujourd'hui ? Que nous
raconte-t-elle encore sur notre humanité...
Pour traverser ce mythe avec force,
conviction et humour, la compagnie propose
aux spectateurs de s'installer autour
d'une piscine gonflable, dans un dispositif
immersif, pour revivre de très près cette
aventure.

Véronique Bougeard
06 75 69 41 50
veronique.bougeard@
unchateauenespagne.com



INFOS TECHNIQUES PRINCIPALES

- Espace de jeu : 11 m par 11 m, hauteur minimum 3,50 m (public inclus)
- 2 services de montage et 2 h de raccords
- Le spectacle peut jouer dans un théâtre mais aussi dans un lieu non-dédié. La compagnie apporte une grande partie du matériel.

SOUTIENS

PRODUCTION CIE UN CHÂTEAU EN ESPAGNE, COPRODUCTIONS LA MINOTERIE - SCÈNE CONVENTIONNÉE ART, ENFANCE, JEUNESSE À DIJON, LES 2 SCÈNES - SCÈNE NATIONALE DE BESANÇON, L'ARC - SCÈNE NATIONALE LE CREUSOT, PAYS DU CHAROLAIS-BRIONNAIS. ACCUEIL EN RÉSIDENCE AU ZEF-SCÈNE NATIONALE DE MARSEILLE, DANS LES ÉCOLES ÉLÉMENTAIRES DE ST-CHRISTOPHE-EN-BRIONNAIS, BAUDOMONT ET MARCIGNY ET À CÔTÉ-COUR-SCÈNE CONVENTIONNÉE ART, ENFANCE, JEUNESSE À BESANÇON.

LE SPECTACLE A REÇU L'AIDE À LA CRÉATION DE LA DRAC BFC, DU DÉPARTEMENT DU DOUBS ET DE LA VILLE DE BESANÇON, AINSI QUE L'AIDE À LA CRÉATION DE LA SPEDIDAM. LA COMPAGNIE UN CHÂTEAU EN ESPAGNE BÉNÉFICIE D'UNE AIDE AU RAYONNEMENT DE LA RÉGION BFC

DISTRIBUTION

Écriture, mise en scène et scénographie : Céline Schnepf
Assistanat à la mise en scène : Gaëlle Mairet
Création lumière et scénographie : Jérôme Dahl
Création vidéo : Loïs Drouglazet
Musique : Frédéric Aubry
Costumes : Florence Bruchon
Administration : Aurore Parnalland
Développement et diffusion : Véronique Bougeard
Avec Max Bouvard, Mathieu Dion

Billie

COMPAGNIE ROUGE FRAISE

THÉÂTRE

TOUT PUBLIC À PARTIR DE 15 ANS
DURÉE ESTIMATIVE DU SPECTACLE
FINALISÉ : 55 MIN

> **MERCREDI 25 OCTOBRE, 9H15**
CDN DE BESANÇON

« J'avais pas envie qu'il me prenne la tête avec ces conneries de jactance du quatorzième siècle (...). Un blabla à jabot en dentelles et écrit tout petit ».

C'était ce que se disait Billie avant que Franck ne lui traduise *On ne badine pas avec l'amour*, d'Alfred de Musset, avec ses mots à lui.

Franck.

Billie se souvient de leur rencontre. Le tirage au sort de M^{me} Guillet, professeure de français en troisième, l'avait désigné comme partenaire de jeu. Elle ne se doutait pas alors que cette oeuvre allait les emmener aussi loin. *Billie*, c'est une histoire d'amitié (d'amour ?) improbable entre deux écorchés vifs.

Billie, c'est d'après le roman *Billie* de Anna Gavalda, qui nous a donné « sa bénédiction » pour en faire un spectacle.

À VOS CRAYONS...

.....

.....

.....

.....



INFOS TECHNIQUES PRINCIPALES

- Peut se jouer dans les théâtres et salles non équipées
- Nécessite un espace de 5/5 et une chaise

SOUTIENS

DÉPARTEMENT DU DOUBS. VILLE DE PONTARLIER.
THÉÂTRE DE MORTEAU

REPRÉSENTATIONS OU PROCHAINES ÉTAPES DU PROJET PRÉSENTÉ

LES 7, 8, 9 10 DÉC : RÉSIDENCE AU THÉÂTRE DU LAVOIR À PONTARLIER

2 FÉV : PREMIÈRE PRÉVUE AU THÉÂTRE DU LAVOIR À PONTARLIER

7 MARS : PRÉ ACHAT THÉÂTRE MORTEAU (1 SCOLAIRE, 1 TOUT PUBLIC)

DISTRIBUTION

Texte : Anna Gavalda
Mise en scène : Jérôme Rousselet
Assisté de Odile Rousselet
Joué par Christelle Carmillet

Christelle Carmillet

06 30 53 09 03

compagnierougefraise@gmail.com

Mon ami·e là-bas

LA TRIBU D'ESSENCE

CRÉATION THÉÂTRALE PARTAGÉE

UN SPECTACLE ÉCRIT EN 2 VERSIONS : À PARTIR DE 6 ANS ET À PARTIR DE 9 ANS
DURÉES ESTIMATIVES DU SPECTACLE FINALISÉ : À PARTIR DE 6 ANS : 35 À 40 MIN / À PARTIR DE 9 ANS : 50 À 55 MIN

**> MERCREDI 25 OCTOBRE, 10H
CDN DE BESANÇON**

« (...) Chères jeunes spectatrices, chers jeunes spectateurs (que vous soyez petits ou grands, que vous ayez plein de cheveux ou plus du tout), merci d'être venus !

Mon ami·e là-bas, le spectacle auquel vous allez assister, s'est écrit à partir d'histoires d'amitiés inventées avec des enfants qui ont deux cultures.

Des familles (les parents ou les grands-parents), qui sont nées dans un autre pays avant de venir vivre en France.

Qu'est-ce que ça fait d'avoir deux langues ? (...) Et si j'avais des amis chers là-bas, dans mon autre pays ? (...) »

Extrait de la lettre de l'auteur lue aux jeunes spectateurs au tout début de *Mon ami·e là-bas*.

DISTRIBUTION

Écriture et mise en scène : Saturnin Barré
Jeu : Kadiatou Camara, avec la participation des jeunes spectateur·rice·s
Production : La Tribu d'Essence

Saturnin Barré

06 07 11 27 67

artistique@latribudessence.fr



Cette nouvelle création constitue le prolongement, pour les plateaux, d'histoires sur l'amitié et l'exil inventées puis jouées avec des enfants du CP à la CM2 durant une résidence en 2021/2022 dans des écoles en REP+.

Resserrées sur leurs dimensions humaines et politiques, les histoires sont ici prises en charge par un personnage de jeune chargée de relation au public débutante qui, face à l'absence inexplicable de l'équipe du spectacle alors que le spectacle doit démarrer, se retrouve dans l'obligation de lire elle-même la pièce aux spectateurs. Pour y parvenir elle a l'idée de proposer aux enfants de participer.

SOUTIENS

RECHERCHE D'ACCUEILS EN RÉSIDENCE ET DE COPRODUCTIONS 2024/2025

CRÉATION

FINALISATION DE L'ÉCRITURE 1^{ER} SEMESTRE 2024 ; RÉPÉTITIONS SAISON 2024/2025 ; HORIZON DE CRÉATION 2025

**REPRÉSENTATIONS OU PROCHAINES
ÉTAPES DU PROJET PRÉSENTÉ**

EN CONSTRUCTION

La vraie télépathie

LA MINOTERIE

THÉÂTRE

À PARTIR DE 10 ANS

DURÉE DU SPECTACLE FINALISÉ : 45 MIN

**> MERCREDI 25 OCTOBRE, 11H
CDN DE BESANÇON**

Solo, mêlant théâtre et magie, *La vraie télépathie* c'est l'incroyable histoire d'amitié entre Lucas et Jéricho, deux adolescents singuliers. L'un fantasque et passionné, l'autre plus sombre et tourmenté. Une histoire sensible où le sombre côtoie le lumineux, où, malgré la gravité, l'humour et la tendresse ne sont jamais bien loin. Un spectacle qui nous parle à tou-te-s de ces amitiés qui nous ont parfois sauvées et souvent marquées pour la vie.

DISTRIBUTION

Texte : Antonio Carmona

Commande d'écriture - La Minoterie

Mise en scène : Christian Duchange

Interprète : Hugues De la Salle

Magicien, intervenant sur la création : Pierre Mousseay

Costume : Nathalie Martella



INFOS TECHNIQUES PRINCIPALES

- Peut jouer souplement dans les théâtres et toutes salles non équipées (notamment dans les établissements scolaires)
- Nécessite un espace de 5/5, une table et trois chaises

SOUTIENS

PRODUCTION LA MINOTERIE

SOUTIENS ET ACCUEIL EN RÉSIDENCE : CÔTÉ COUR, SCÈNE CONVENTIONNÉE ART, ENFANCE, JEUNESSE (BESANÇON 25), THÉÂTRE DU CHAMP EXQUIS, SCÈNE CONVENTIONNÉE ART, ENFANCE, JEUNESSE (BLAINVILLE-SUR-ORNE 14), DÉPARTEMENT DE LA CÔTE D'OR (21)

REPRÉSENTATIONS OU PROCHAINES ÉTAPES DU PROJET PRÉSENTÉ

18-20 MARS 2024 : QUILLAN - ATP DE L'AUDE

3-5 AVRIL 2024 : CASTELNAUDARY - ATP DE L'AUDE

22-26 AVRIL 2024 : PENNAUTIER - ATP DE L'AUDE

Manon Sauvage

06 86 58 24 33

À VOS CRAYONS...

Extranimal

COMPAGNIE NILS BOURDON

THÉÂTRE GESTUEL ET MUSIQUE

1-5 ANS
DURÉE DU SPECTACLE FINALISÉ : 30 MIN

> **MERCREDI 25 OCTOBRE, 12H**
CDN DE BESANÇON

Extranimal propose un voyage à travers les comportements fascinants de certains animaux, comme une ouverture sur le monde, ses bizarreries, ses fantaisies ; une façon de s'en émerveiller, de les accepter aussi. Tout est là, avant nous, sous nos pieds, à portée de main. Il suffit d'observer...

DISTRIBUTION

Écriture, mise en scène et jeu : Françoise Purnode
Jeu et musique : Laurent Géhant en alternance
avec Hanno Baumfelder
Dramaturgie et œil extérieur : Catherine Favre
Création lumière : Célia Idir
Avec la participation de Mila

Françoise Purnode (artistique)
06 24 65 81 83

À VOS CRAYONS...



INFOS TECHNIQUES PRINCIPALES

Extranimal est un spectacle multiforme qui se joue en salle et en version circulaire, avec une création lumière. Néanmoins, le spectacle se joue également en frontal (en salle avec création lumière) ou en lumière du jour, dans les lieux non équipés, en intérieur et en extérieur, en lien éventuel avec des ateliers.

SOUTIENS

UN, NEUF, TROIS, SOLEIL! DANS LES CADRE DES ATELIERS L'ENFANT, L'ART ET LA NATURE, LA COMPAGNIE ACTA À VILLIERS-LE-BEL (95) DANS LE CADRE DU DISPOSITIF PÉPITE, PÔLE D'ACCOMPAGNEMENT À LA CRÉATION ARTISTIQUE ; THÉÂTRE INTERCOMMUNAL D'ETAMPES (91), LA VILLE DE ROMAINVILLE (93), LE CONSERVATOIRE À RAYONNEMENT DÉPARTEMENTAL IANNIS XENAKIS À EVRY (91), LE CENTRE CULTUREL JACQUES TATI À AMIENS (80), LA COMPAGNIE MATIKALO, LE CONSERVATOIRE DE LA VILLE DE JOIGNY (89), LA CASERNE BASCULE À JOIGNY (89) ET LE THÉÂTRE PARIS-VILLETTE (75)

REPRÉSENTATIONS OU PROCHAINES ÉTAPES DU PROJET PRÉSENTÉ

REPRÉSENTATIONS ET CLEA EN COLLABORATION AVEC LA COMMUNAUTÉ DE COMMUNES BAZOIS LOIRE MORVAN (PÉRIODE À DÉTERMINER, SAISON 23-24).

Quentin et Jérémie

COMPAGNIE CIPANGO

THÉÂTRE

À PARTIR DE 10 ANS
DURÉE DU SPECTACLE FINALISÉ : 45 MIN

> **MERCREDI 25 OCTOBRE, 14H**
CONSERVATOIRE DE BESANÇON

Quentin et Jérémie, deux pré-adolescents de 11 ans, entrent au collège. Les deux garçons ne sont pas si différents ; ils voudraient tous deux être populaires. Mais Quentin a ce petit truc en plus ou en moins qui fait de lui une potentielle victime... Le spectacle est pensé pour se jouer au sein d'une classe. Les comédiens prennent en charge tous les personnages mais n'incarnent jamais les autres élèves. La classe est essentielle à la mise en scène car le harcèlement n'est jamais l'objet d'un élève contre un autre mais toujours celui d'un groupe qui se comporte comme un public plus ou moins actif. Le pari est que les spectateurs passent du rire complice à l'empathie.

DISTRIBUTION

Écriture et mise en scène : Yeelem Jappain
Jeu : Vincent Chappet et Étienne Durot

À VOS CRAYONS...



INFOS TECHNIQUES PRINCIPALES

- Prévoir 1 heure de montage avant
la représentation et 40 minutes
de démontage.

SOUTIENS

LE SPECTACLE S'EST CRÉÉ DANS LE CADRE DU FESTIVAL
Y'A PAS LA MER AVEC LE SOUTIEN EN COPRODUCTION
DE L'ESPACE DES ARTS - SCÈNE NATIONALE DE CHALON-
SUR-SAÛNE.
LA COMPAGNIE CIPANGO EST CONVENTIONNÉE PAR
LA DRAC BFC.

REPRÉSENTATIONS OU PROCHAINES ÉTAPES DU PROJET PRÉSENTÉ

TOURNÉE DÉPARTEMENTALE EN COURS DE
CONSTRUCTION

Alexandre Slyper (diffusion)

06 73 42 37 78

spectacles.cipango@gmail.com

Étienne Durot (artistique)

06 59 39 80 58

compagnie.cipango@gmail.com

Le Bal des Sales Gosses

TRALALÈRE

CONCERT THÉÂTRALISÉ

À PARTIR DE 3 ANS
DURÉE DU SPECTACLE FINALISÉ :
45-50 MIN

**> MERCREDI 25 OCTOBRE, 15H30
CONSERVATOIRE DE BESANÇON**

Le Bal des Sales Gosses, c'est le bal après le bal. C'est le moment où, quand le chat n'est pas là, les souris dansent.

Une scène laissée vide après un « concert pour les grands »...

Trois grands gamins et une grande gamine guettent le moment propice pour s'emparer des lieux et prendre place derrière la batterie, à la basse ou ailleurs... Ils se prennent au jeu et embarquent la salle dans leur bal : *le Bal des Sales Gosses*.

Naviguant entre chanson rock, ballade, chanson française et rocksteady..., les quatre loustics mettent en scène des histoires de souris qui dansent, d'animaux qui rentrent dans la poche et de gentils vampires...

Jordan Teixeira

06 89 97 75 31

jordan.teixeira@ymail.com

À VOS CRAYONS...



INFOS TECHNIQUES PRINCIPALES

- 2h de montage/balance
- Fiche technique son et lumière en pièce jointe
- Étienne Racary et Nicolas Grisot s'occuperont du son et de la lumière

SOUTIENS

LA RODIA / LE BASTION / LES 2 SCÈNES

REPRÉSENTATIONS OU PROCHAINES ÉTAPES DU PROJET PRÉSENTÉ

DATES EN COURS DE NÉGOCIATION

DISTRIBUTION

Chant, chœur, carillon, mélodica, kazoo, petites percussions : Katia Berman
Chant, chœur, basse, banjolele : Nicolas Cagnoni
Chant, chœur, guitare, basse : Jordan Teixeira
Batterie, percussions : Louis Vicérial
Son : Étienne Racary
Lumières : Nicolas Grisot

TEMPS DE TRANSMISSION PROFESSIONNELLE

La méthode Feedback

proposé par le TiGrE, réseau jeune public Grand Est



La méthode Feedback a été mise au point au sein de l'école DAS Theatre à Amsterdam.

Il s'agit d'un protocole simple et ludique qui propose de structurer les échanges suite à la présentation d'une étape de travail artistique. La méthode repose sur un cadre clair et des consignes précises qui permettent aux participant-e-s de déplier leurs impressions pour aller plus loin que la simple critique ou le jugement de goût.

Elle propose une panoplie d'outils pour acquérir une auto-discipline au service de la précision et de la clarté des propos formulés. Il s'agit avant tout d'apprendre collectivement à donner du grain à moudre aux artistes, **dans le soin et dans la joie**.

Lorette Moreau est engagée dans deux aventures coopératives : l'amicale et la Wander structure. Elle s'est formée à la méthode Feedback et a conçu un atelier d'une demi-journée qui permet de transmettre cette méthode en s'appuyant sur la présentation d'un travail scénique en cours d'élaboration. Elle invite les participant-e-s à faire l'**expérience de penser ensemble** en faisant le meilleur usage possible de la diversité de nos backgrounds et de nos sensibilités respectives.

Pour *Coup de projecteur*, la Compagnie Baomen se prête au jeu avec la présentation d'une maquette de son projet *Ziel* (p.18). Le lendemain, des membres du TiGrE proposent de transmettre cette méthode en lien avec *Ziel*.

MERCREDI 26 OCTOBRE, 14H-16H
SUR INSCRIPTION - JAUGE LIMITÉE





RENCONTRE & DÉBAT

Les réseaux professionnels



Comment travailler en inter-réseau ?
Comment mailler sans trop resserrer ?

La rencontre sera animée par **Estelle Derquenne**, directrice de Scènes d'Enfance - Assitej France.

Avec la participation des réseaux : Affluences, La course d'école, Quint'Est, le Réseau Jeune Public au Centre et le TiGrE.

Face au besoin de regroupement des acteurs culturels et à la multiplication des réseaux sur un même territoire, comment lutter contre un possible effet millefeuille et inventer des formes de collaborations ?

La PlaJe propose de se réinterroger sur nos pratiques en tant que réseau et entre réseaux.

Après un court temps de présentation de chaque réseau invité, la parole sera donnée aux participants : qu'attendez-vous des réseaux ? Les connaissez-vous ? Quelles sont les forces et les faiblesses de chacun ? Qu'est-ce qui en empêche l'évolution ? Quelles seraient vos attentes et besoins pour imaginer de nouvelles formes de collaboration ? Quels ponts imaginer pour relier les initiatives ?

Nous tenterons ensemble d'imaginer des passerelles et des complémentarités.

**> MARDI 24 OCTOBRE
DE 14H À 16H30 AU CRR**



AFFLUENCES regroupe plus de 50 structures culturelles de 8 départements de la région Bourgogne-Franche-Comté. Afin de faciliter la circulation des productions du spectacle vivant, elle cherche à mettre en relation les équipes artistiques et les lieux de diffusion en région.

L'objectif est d'organiser une coopération mutuelle afin de promouvoir la création artistique et l'émergence de nouveaux talents, en accordant une attention particulière aux formes innovantes et pluridisciplinaires. Chaque année, Affluences est en capacité d'aider financièrement la diffusion régionale d'une quinzaine de projets. Les deux événements majeurs : La Grande Affluences (soutien à la diffusion) et Prémices (soutien à la création).

> reseau-affluences.fr

LA COURSE D'ÉCOLE est un temps fort jeune public suisse romand, destiné aux professionnel·le·s.

Le Théâtre de Marionnettes de Genève, le Théâtre Am Stram Gram, le Petit Théâtre de Lausanne et la Gare, arts et jeunesse à Monthey s'associent pour inviter chaque année les programmateur·trices des pays avoisinant à s'immerger dans la création jeune public romande. Sous la forme d'un parcours de deux jours, ponctué de spectacles, de présentations de projets et de pauses gourmandes, la Course d'école invite ses participant·es à voyager d'un théâtre à l'autre pour aller à la rencontre des artistes et programmateur·trices de Suisse Romande.

QUINT'EST, réseau spectacle vivant BFC Grand Est a été créé en 2007. Il réunit Scènes nationales, Centre dramatiques nationaux, Scènes conventionnées, Théâtres de villes, Relais culturels et tout type de structure en adéquation avec les buts de l'association.

En 2023, 52 structures sont adhérentes.

Quint'Est poursuit les objectifs suivants :

- Développer, promouvoir et faire circuler des œuvres du spectacle vivant
 - Favoriser l'interconnaissance
 - Accompagner des équipes artistiques
 - Interpeller, informer et échanger avec les acteurs des politiques publiques
- Un événement majeur : Quintessence.

> quintest.fr

Porté par la Ligue de l'enseignement Centre-Val de Loire depuis 2016, le **RÉSEAU JEUNE PUBLIC AU CENTRE** est pour autant informel et doté d'un conseil, dit paritaire, de 5 membres issus de 4 des 6 départements de la région. Sa force réside dans la diversité de ses adhérents (structures de diffusion, équipes artistiques et partenaires) et par son adresse pluridisciplinaire (arts vivants, arts visuels, livre et lecture...). Il réunit actuellement 49 adhérents, dont certains participent à des commissions ou groupes de travail. Depuis 2021, la plus active est la Commission Petite Enfance.

www.laliguedelenseignement-rjp.fr

LE TIGRE, réseau jeune public du Grand Est s'est constitué en 2019. Riche de 80 membres, il associe programmateur·s et compagnies qui ont décidé de mettre en commun leurs regards et leurs expériences au sein d'espaces de discussion et d'échange. Le TiGrE a pour moteur l'accompagnement, le soutien à la création et à la diffusion, et il favorise les rencontres interprofessionnelles autour de la question du spectacle vivant jeune public en lien avec les autres réseaux nationaux.

Un dispositif majeur : la Griffes du Tigre.

> tigre-jpgrandest.fr



À VOS CRAYONS...





A series of horizontal lines for writing, consisting of a solid top line, a dashed middle line, and a solid bottom line. There are 20 such lines in total, spanning the width of the page.

Partenariat avec Artis

ARTIS réitère sa participation à Coup de projecteur en proposant d'accompagner les compagnies qui le souhaitent dans la préparation de la présentation de leur projet.

"Un projet, une équipe, une mission : soutenir les arts vivants en région."

ARTIS développe un projet dédié aux professionnels du spectacle vivant en Bourgogne-Franche-Comté. L'association a pour mission de soutenir le domaine des arts vivants dans sa globalité. Elle accompagne les compagnies, lieux de diffusion, de création et acteurs face aux changements politiques, économiques, elle travaille au développement des projets artistiques et culturels avec les équipes qui les créent.

Pour plus d'informations : www.artis-bfc.fr

Les prochains rendez-vous pros à ne pas manquer !

- **Rencontre départementale du Réseau Jeune Public au Centre**
Vendredi 1^{er} décembre au 108 à Orléans
- **Rencontres nationales des plateformes régionales jeune public, 2^e édition**
Mardi 5 et mercredi 6 décembre 2023 à Nancy.
Organisées par Scènes d'enfance – ASSITEJ France en partenariat avec le TiGrE
- **La grande Affluences**
Le 29 janvier à l'Atheneum à Dijon
- **Festival Momix**
Du 1^{er} au 11 février avec les Journées Professionnelles les 3/4 et 10/11 février 2024
- **Festival À pas contés**
Du 9 au 23 février avec deux journées professionnelles les 19 et 20 février

Modalités de réservation

Merci d'adresser votre demande de réservation par courriel à l'adresse **contact@laplajebfc.fr** en écrivant « *Demande de réservation Cdp 23* » dans l'objet. Nous vous adresserons en réponse un formulaire à remplir pour connaître vos choix de spectacles ou présentations sur les trois journées ainsi que vos souhaits de réservations de déjeuners.

Aucune demande de réservation ne pourra être traitée autrement.

Contactez le 07 81 17 16 31 pour toute demande de renseignements.





- P1** Parking Saint Paul
- P2** Parking Rivotte
- P3** Parking de la Rodia (gratuit)

Tous les lieux de l'évènement à Besançon



CDN BESANÇON, FRANCHE-COMTÉ

CENTRE DRAMATIQUE NATIONAL
BESANÇON FRANCHE-COMTÉ

Avenue Edouard Droz
Esplanade Jean-Luc Lagarce
03 81 88 55 11

TRAM

- Lignes 1 et 2 : arrêt *Parc Micaud*

BUS

- Ligne 5 : arrêt *Diderot*
5 min à pied par la rue de la Mouillère
- Ligne 5 : arrêt *Gare de la Mouillère*
5 min à pied par l'avenue Édouard Droz
- Lignes 4, 6, 11, 12 : arrêt *Denfert Rochereau*
5 min à pied par l'avenue Édouard Droz

VÉLOCITÉ

- 2 stations à proximité :
 - Office du Tourisme Parc Micaud
 - Parvis de la gare de la Mouillère

PARKINGS

- Marché Beaux-Arts / Cusenier
avenue Élisée Cusenier
8 min à pied par l'avenue Élisée Cusenier
puis traverser le pont de la République.
Ouvert tous les jours - 1 € de 19h à 9h
- Saint-Paul / pont Bregille : 8 min à pied
par le pont de Bregille puis l'avenue
Édouard Droz. Ouvert tous les jours
Gratuit de 19h à 9h

LE CRR

CONSERVATOIRE À RAYONNEMENT
RÉGIONAL DU GRAND BESANÇON
MÉTROPOLE

Cité des arts, 1 passage des arts
03 81 87 87 00

PARKINGS

- Saint-Paul
av. Arthur Gaulard
(5 min à pied du Conservatoire)
- Parking Rivotte - faubourg Rivotte
(7 min à pied du Conservatoire)
- Parking Rodia / av. de Chardonnet
(10 min à pied du Conservatoire)

BUS

- Ligne 11 Rivotte <> Combe-
Saragosse : arrêt *Cité des arts*
- Lignes 5, 10 et 12 : arrêt *Pont
de Bregille* (160 m)

LE BASTION

16 avenue Arthur Gaulard
03 81 81 31 12

Se référer aux mêmes parkings et
bus que pour aller au CRR.



La **Plateforme Jeune Public Bourgogne-Franche-Comté** est un collectif d'artistes et de lieux qui défendent la création et l'éducation artistique pour le jeune public.

Consultez la carte des acteurs du spectacle vivant jeune public en Bourgogne-Franche-Comté sur

www.laplaje-bfc.fr

Si vous êtes une...

**ÉQUIPE
ARTISTIQUE**

Compagnies de théâtre, de danse, de cirque, d'arts de la rue, de marionnettes, groupes musicaux, clowns, ensembles instrumentaux, conteurs, artistes enseignants ou autre...

**STRUCTURE
CULTURELLE**

Théâtres, salles de concert, lieux de danse, festivals, cinémas, lieux d'exposition, d'éducation artistique, de résidence ou autre...

... rejoignez-nous en adhérant en ligne !

Prochaine édition
de Coup de projecteur :
vacances de la Toussaint 2024
à Dijon !

IMPRIM'VERT

Imprimé par la Ville de Besançon

Soutenu
par



LE BASTION

